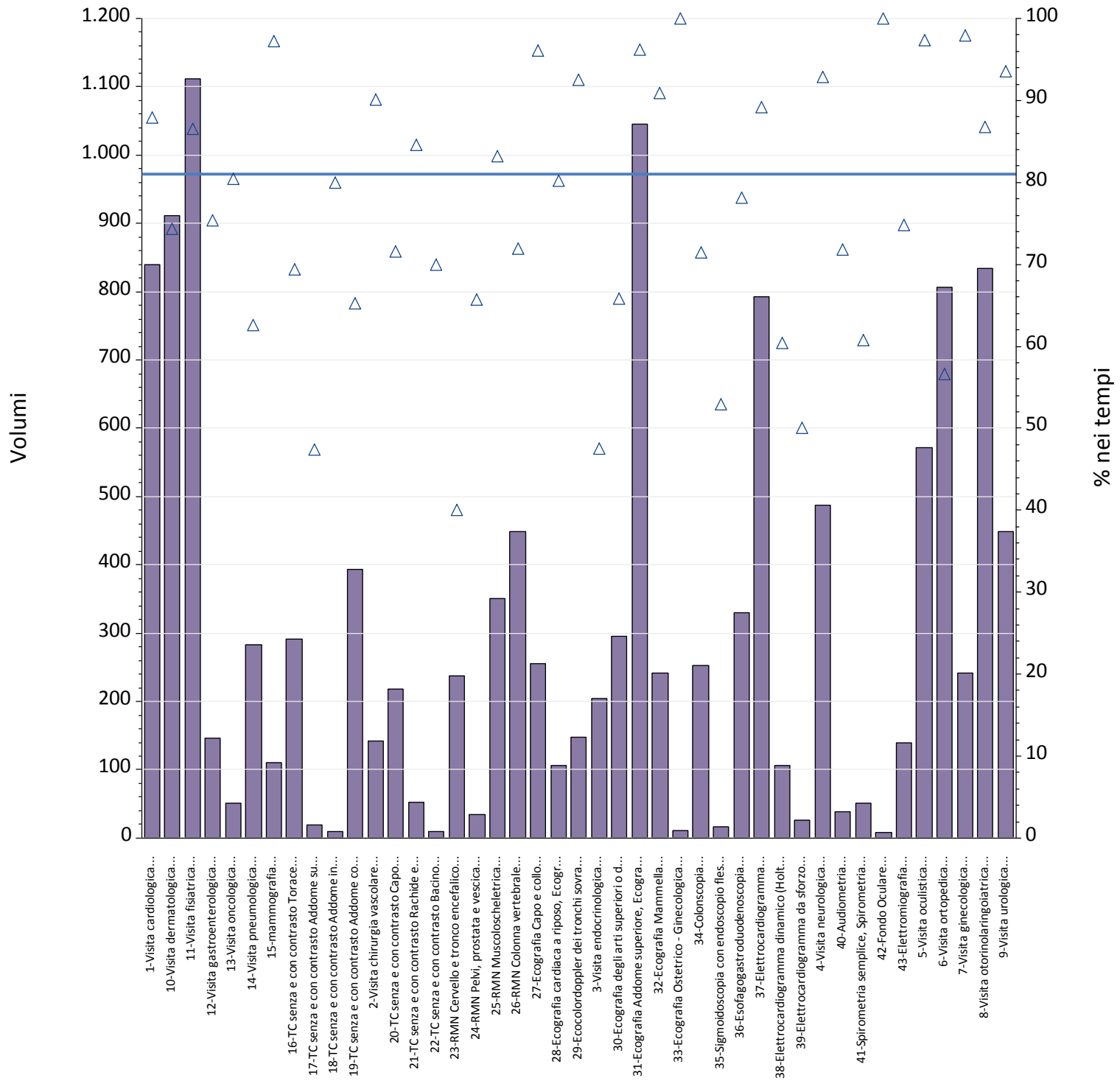
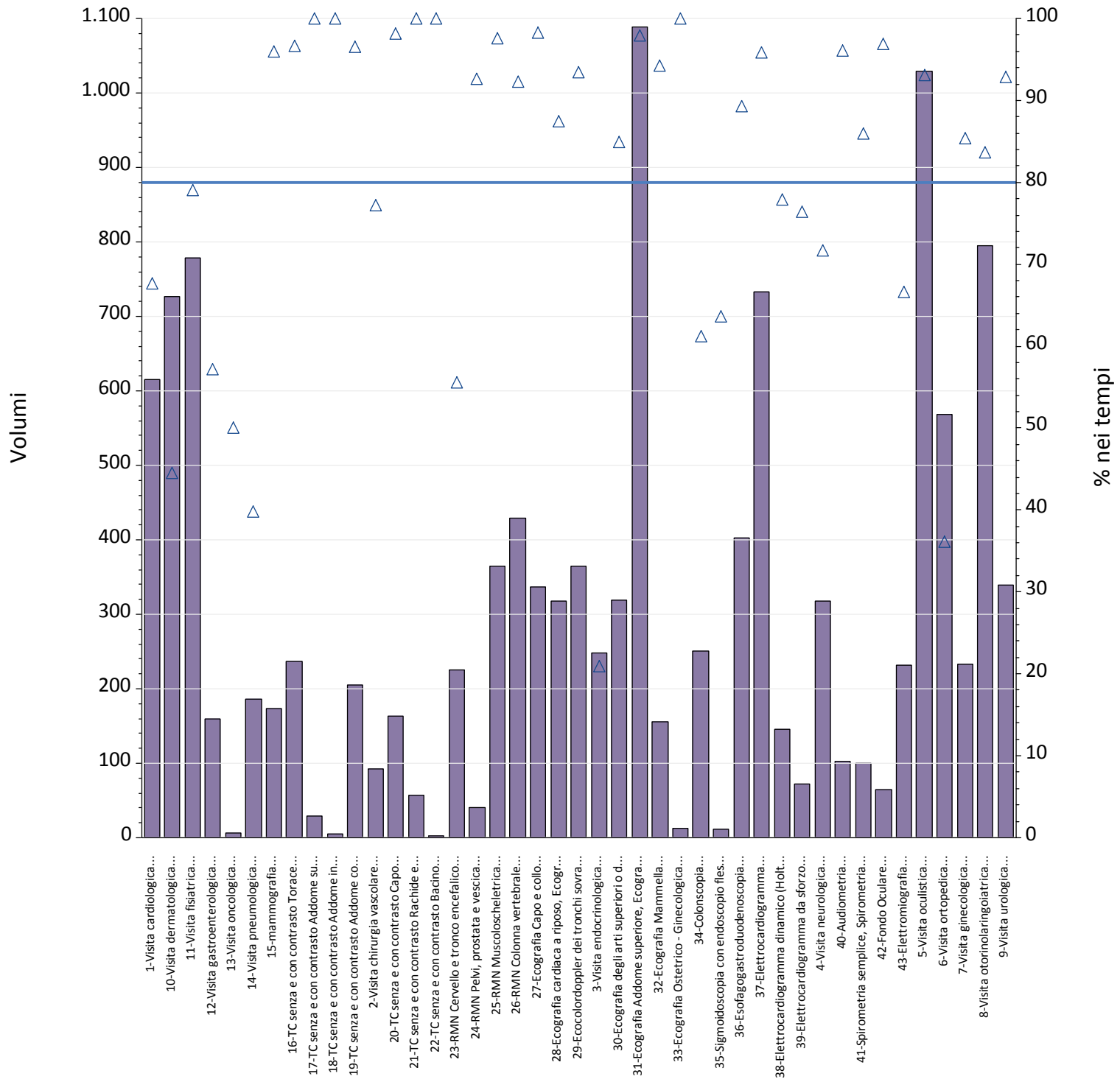


Report TdA  
Friuli – Venezia Giulia  
Giugno

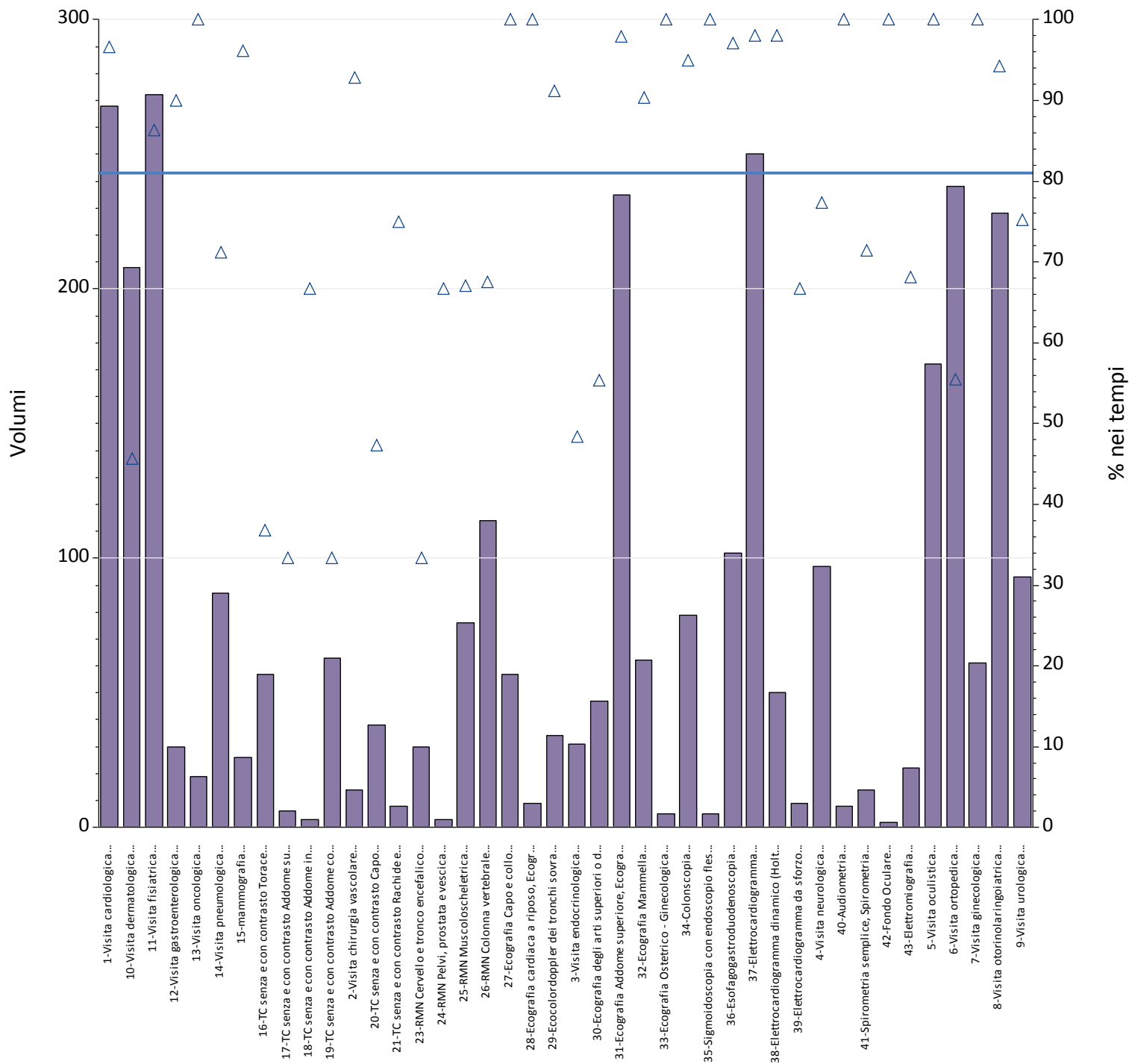


| Prestazioni  | %<br>nei tempi | volumi        |
|--|----------------|---------------|
| 1-Visita cardiologica  | 88%            | 840           |
| 2-Visita chirurgia vascolare   | 90%            | 142           |
| 3-Visita endocrinologica   | 48%            | 204           |
| 4-Visita neurologica   | 93%            | 487           |
| 5-Visita oculistica  | 97%            | 571           |
| 6-Visita ortopedica  | 57%            | 807           |
| 7-Visita ginecologica  | 98%            | 241           |
| 8-Visita otorinolaringoiatrica   | 87%            | 834           |
| 9-Visita urologica   | 94%            | 449           |
| 10-Visita dermatologica  | 74%            | 911           |
| 11-Visita fisiatrica   | 87%            | 1.112         |
| 12-Visita gastroenterologica   | 75%            | 146           |
| 13-Visita oncologica   | 80%            | 51            |
| 14-Visita pneumologica   | 63%            | 283           |
| 15-mammografia   | 97%            | 110           |
| 16-TC senza e con contrasto Torace   | 69%            | 291           |
| 17-TC senza e con contrasto Addome superiore   | 47%            | 19            |
| 18-TC senza e con contrasto Addome inferiore   | 80%            | 10            |
| 19-TC senza e con contrasto Addome completo  | 65%            | 394           |
| 20-TC senza e con contrasto Capo   | 72%            | 218           |
| 21-TC senza e con contrasto Rachide e speco vertebrale   | 85%            | 52            |
| 22-TC senza e con contrasto Bacino   | 70%            | 10            |
| 23-RMN Cervello e tronco encefalico  | 40%            | 237           |
| 24-RMN Pelvi, prostata e vescica   | 66%            | 35            |
| 25-RMN Muscoloscheletrica  | 83%            | 350           |
| 26-RMN Colonna vertebrale  | 72%            | 449           |
| 27-Ecografia Capo e collo  | 96%            | 255           |
| 28-Ecografia cardiaca a riposo, Ecografia cardiaca con prova fisica o farmacologica, Ecografia cardiaca con contrasto          | 80%            | 106           |
| 29-Ecocolordoppler dei tronchi sovra aortici   | 93%            | 147           |
| 30-Ecografia degli arti superiori o distrettuale, arteriosa o venosa, Ecografia degli arti inferiori o distrettuale, arteriosa | 66%            | 295           |
| 31-Ecografia Addome superiore, Ecografia Addome inferiore, Ecografia Addome completo   | 96%            | 1.045         |
| 32-Ecografia Mammella  | 91%            | 242           |
| 33-Ecografia Ostetrico - Ginecologica  | 100%           | 11            |
| 34-Colonscopia   | 71%            | 252           |
| 35-Sigmoidoscopia con endoscopio flessibile, Proctosigmoidoscopia con endoscopio rigido  | 53%            | 17            |
| 36-Esofagogastroduodenoscopia  | 78%            | 330           |
| 37-Elettrocardiogramma   | 89%            | 792           |
| 38-Elettrocardiogramma dinamico (Holter)   | 60%            | 106           |
| 39-Elettrocardiogramma da sforzo   | 50%            | 26            |
| 40-Audiometria   | 72%            | 39            |
| 41-Spirometria semplice, Spirometria globale   | 61%            | 51            |
| 42-Fondo Oculare   | 100%           | 8             |
| 43-Elettromiografia  | 75%            | 139           |
| <b>Totale complessivo</b>  | <b>81%</b>     | <b>13.114</b> |



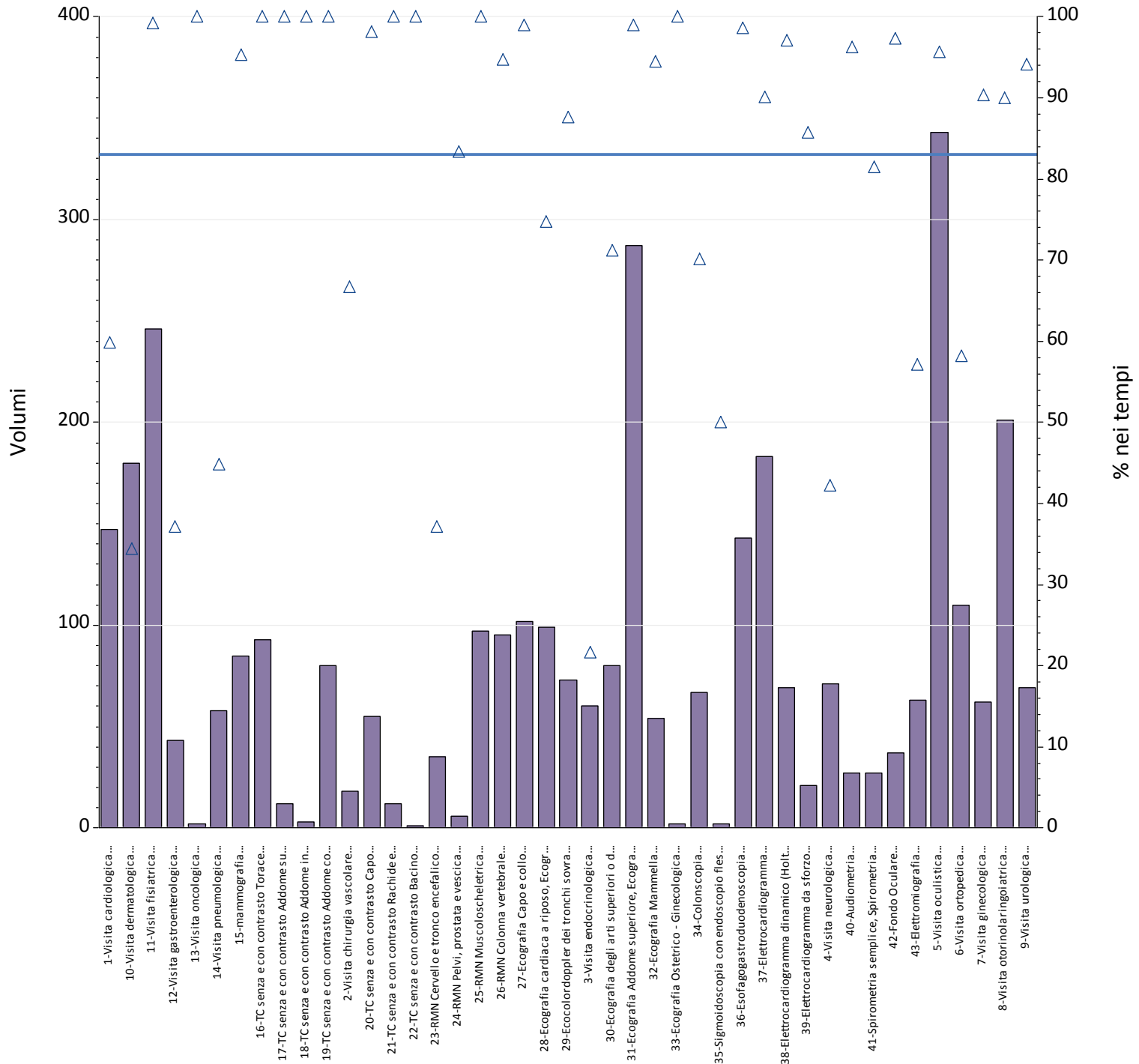
| Prestazioni  | %<br>nei tempi | volumi        |
|--|----------------|---------------|
| 1-Visita cardiologica  | 68%            | 615           |
| 2-Visita chirurgia vascolare   | 77%            | 92            |
| 3-Visita endocrinologica   | 21%            | 248           |
| 4-Visita neurologica   | 72%            | 318           |
| 5-Visita oculistica  | 93%            | 1.029         |
| 6-Visita ortopedica  | 36%            | 568           |
| 7-Visita ginecologica  | 85%            | 233           |
| 8-Visita otorinolaringoiatrica   | 84%            | 795           |
| 9-Visita urologica   | 93%            | 339           |
| 10-Visita dermatologica  | 45%            | 727           |
| 11-Visita fisiatrica   | 79%            | 779           |
| 12-Visita gastroenterologica   | 57%            | 159           |
| 13-Visita oncologica   | 50%            | 6             |
| 14-Visita pneumologica   | 40%            | 186           |
| 15-mammografia   | 96%            | 173           |
| 16-TC senza e con contrasto Torace   | 97%            | 237           |
| 17-TC senza e con contrasto Addome superiore   | 100%           | 29            |
| 18-TC senza e con contrasto Addome inferiore   | 100%           | 5             |
| 19-TC senza e con contrasto Addome completo  | 97%            | 205           |
| 20-TC senza e con contrasto Capo   | 98%            | 163           |
| 21-TC senza e con contrasto Rachide e speco vertebrale   | 100%           | 57            |
| 22-TC senza e con contrasto Bacino   | 100%           | 2             |
| 23-RMN Cervello e tronco encefalico  | 56%            | 225           |
| 24-RMN Pelvi, prostata e vescica   | 93%            | 41            |
| 25-RMN Muscoloscheletrica  | 98%            | 365           |
| 26-RMN Colonna vertebrale  | 92%            | 429           |
| 27-Ecografia Capo e collo  | 98%            | 337           |
| 28-Ecografia cardiaca a riposo, Ecografia cardiaca con prova fisica o farmacologica, Ecografia cardiaca con contrasto          | 87%            | 318           |
| 29-Ecocolordoppler dei tronchi sovra aortici   | 93%            | 364           |
| 30-Ecografia degli arti superiori o distrettuale, arteriosa o venosa, Ecografia degli arti inferiori o distrettuale, arteriosa | 85%            | 319           |
| 31-Ecografia Addome superiore, Ecografia Addome inferiore, Ecografia Addome completo   | 98%            | 1.088         |
| 32-Ecografia Mammella  | 94%            | 155           |
| 33-Ecografia Ostetrico - Ginecologica  | 100%           | 12            |
| 34-Colonscopia   | 61%            | 250           |
| 35-Sigmoidoscopia con endoscopio flessibile, Proctosigmoidoscopia con endoscopio rigido  | 64%            | 11            |
| 36-Esofagogastroduodenoscopia  | 89%            | 403           |
| 37-Elettrocardiogramma   | 96%            | 733           |
| 38-Elettrocardiogramma dinamico (Holter)   | 78%            | 145           |
| 39-Elettrocardiogramma da sforzo   | 76%            | 72            |
| 40-Audiometria   | 96%            | 102           |
| 41-Spirometria semplice, Spirometria globale   | 86%            | 100           |
| 42-Fondo Oculare   | 97%            | 65            |
| 43-Elettromiografia  | 67%            | 231           |
| <b>Totale complessivo</b>  | <b>80%</b>     | <b>12.730</b> |

| Aziende   | B - Breve |             |          |                 |                  | D - Differita |             |          |                 |                  |
|---|-----------|-------------|----------|-----------------|------------------|---------------|-------------|----------|-----------------|------------------|
|   | Totali    | % nei tempi | mobilita | mobilita totali | di cui nei tempi | Totali        | % nei tempi | mobilita | mobilita totali | di cui nei tempi |
| A.A.S. N. 2 - BASSA FRIULANA-ISONTINA                         | 3.232     | 81%         | 489      | 15%             | 84%              | 3.520         | 83%         | 781      | 22%             | 76%              |
| A.A.S. N. 3 - ALTO FRIULI-COLLINARE-MEDIO FRIULI              | 1.482     | 79%         | 660      | 45%             | 77%              | 1.534         | 81%         | 654      | 43%             | 76%              |
| A.A.S. N. 5 - FRIULI OCCIDENTALE                              | 2.990     | 84%         | 171      | 5.7%            | 85%              | 2.728         | 80%         | 189      | 6.9%            | 77%              |
| ASUITS - AZIENDA SANITARIA UNIVERSITARIA INTEGRATA DI TRIESTE | 2.513     | 87%         | 132      | 5.3%            | 90%              | 2.344         | 85%         | 249      | 11%             | 84%              |
| ASUIUD - AZIENDA SANITARIA UNIVERSITARIA INTEGRATA DI UDINE   | 2.897     | 73%         | 293      | 10%             | 75%              | 2.604         | 72%         | 391      | 15%             | 82%              |
| REGIONE FRIULI - VENEZIA GIULIA                               | 13.114    | 81%         | 1.745    | 13%             | 80%              | 12.730        | 80%         | 2.264    | 18%             | 78%              |

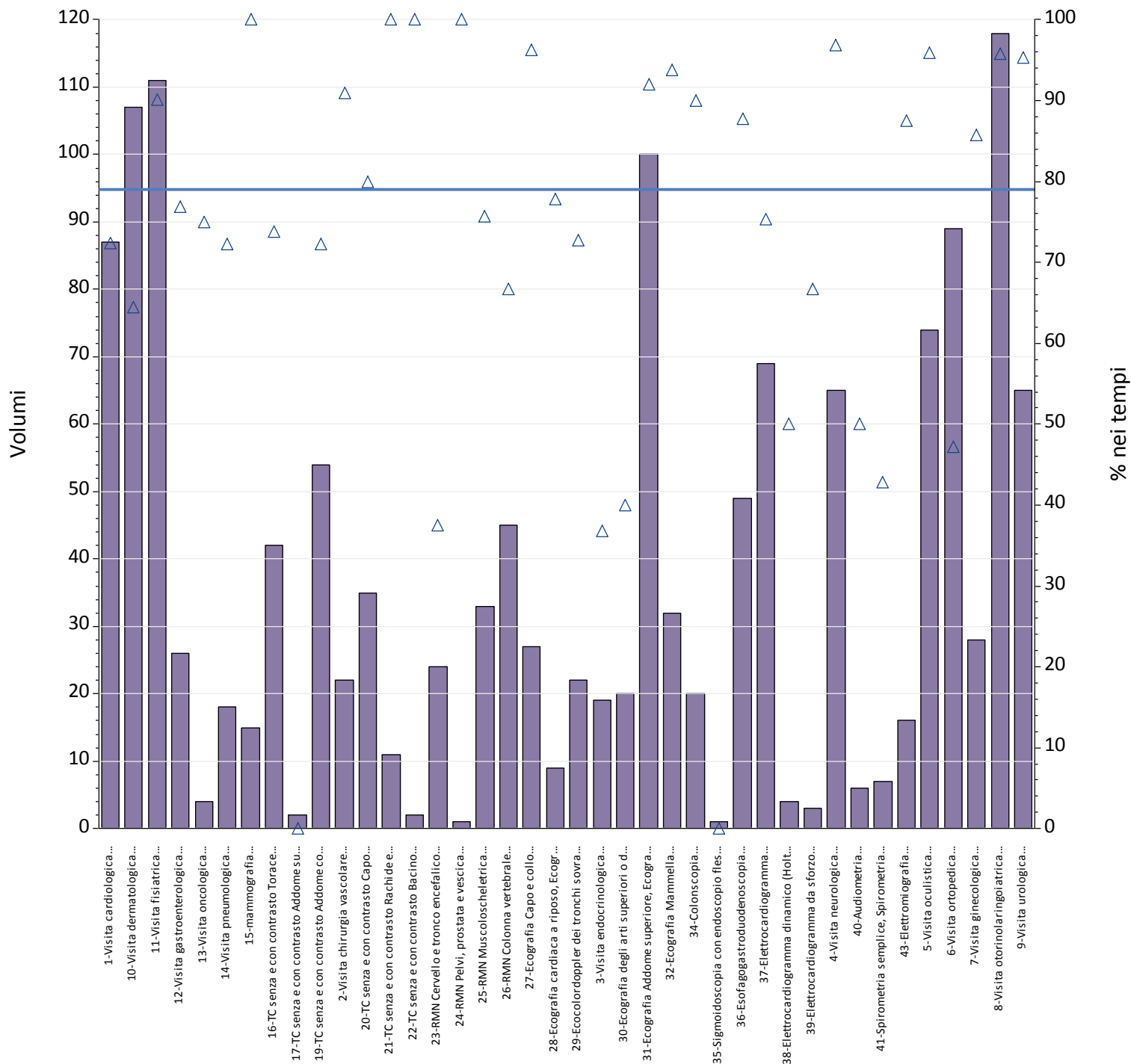


| Prestazioni                                       | Totali | % nei tempi | mobilita | mobilita totali | di cui nei tempi |
|---|--------|-------------|----------|-----------------|------------------|
| 1-Visita cardiologica                             | 268    | 97%         | 7        | 2.6%            | 100%             |
| 2-Visita chirurgia vascolare                      | 14     | 93%         | 14       | 100%            | 93%              |
| 3-Visita endocrinologica                          | 31     | 48%         | 31       | 100%            | 48%              |
| 4-Visita neurologica                              | 97     | 77%         | 31       | 32%             | 97%              |
| 5-Visita oculistica                               | 172    | 100%        | 13       | 7.6%            | 100%             |
| 6-Visita ortopedica                               | 238    | 55%         | 28       | 12%             | 68%              |
| 7-Visita ginecologica                             | 61     | 100%        | 5        | 8.2%            | 100%             |
| 8-Visita otorinolaringoiatrica                    | 228    | 94%         | 15       | 6.6%            | 100%             |
| 9-Visita urologica                                | 93     | 75%         | 27       | 29%             | 100%             |
| 10-Visita dermatologica                           | 208    | 46%         | 57       | 27%             | 82%              |
| 11-Visita fisiatrica                              | 272    | 86%         | 20       | 7.4%            | 90%              |
| 12-Visita gastroenterologica                      | 30     | 90%         | 9        | 30%             | 89%              |
| 13-Visita oncologica                              | 19     | 100%        | 4        | 21%             | 100%             |
| 14-Visita pneumologica                            | 87     | 71%         | 13       | 15%             | 92%              |
| 15-mammografia                                    | 26     | 96%         | 3        | 12%             | 100%             |
| 16-TC senza e con contrasto Torace                | 57     | 37%         | 10       | 18%             | 50%              |
| 17-TC senza e con contrasto Addome superiore      | 6      | 33%         | 1        | 17%             | 100%             |
| 18-TC senza e con contrasto Addome inferiore      | 3      | 67%         | 1        | 33%             | 100%             |
| 19-TC senza e con contrasto Addome completo       | 63     | 33%         | 6        | 9.5%            | 50%              |
| 20-TC senza e con contrasto Capo                  | 38     | 47%         | 5        | 13%             | 60%              |
| 21-TC senza e con contrasto Rachide e speco       | 8      | 75%         | 3        | 38%             | 100%             |
| 23-RMN Cervello e tronco encefalico               | 30     | 33%         | 7        | 23%             | 57%              |
| 24-RMN Pelvi, prostata e vescica                  | 3      | 67%         | 2        | 67%             | 50%              |
| 25-RMN Muscoloscheletrica                         | 76     | 67%         | 38       | 50%             | 92%              |
| 26-RMN Colonna vertebrale                         | 114    | 68%         | 41       | 36%             | 88%              |
| 27-Ecografia Capo e collo                         | 57     | 100%        | 5        | 8.8%            | 100%             |
| 28-Ecografia cardiaca a riposo, Ecografia         | 9      | 100%        | 9        | 100%            | 100%             |
| 29-Ecocolordoppler dei tronchi sovra aortici      | 34     | 91%         | 7        | 21%             | 86%              |
| 30-Ecografia degli arti superiori o distrettuale, | 47     | 55%         | 21       | 45%             | 71%              |
| 31-Ecografia Addome superiore, Ecografia          | 235    | 98%         | 16       | 6.8%            | 100%             |
| 32-Ecografia Mammella                             | 62     | 90%         | 12       | 19%             | 100%             |
| 33-Ecografia Ostetrico - Ginecologica             | 5      | 100%        | 0        | .00%            | .                |
| 34-Colonscopia                                    | 79     | 95%         | 1        | 1.3%            | 100%             |
| 35-Sigmoidoscopia con endoscopio flessibile,      | 5      | 100%        | 0        | .00%            | .                |
| 36-Esofagogastroduodenoscopia                     | 102    | 97%         | 8        | 7.8%            | 63%              |
| 37-Elettrocardiogramma                            | 250    | 98%         | 6        | 2.4%            | 100%             |
| 38-Elettrocardiogramma dinamico (Holter)          | 50     | 98%         | 0        | .00%            | .                |
| 39-Elettrocardiogramma da sforzo                  | 9      | 67%         | 1        | 11%             | 0%               |
| 40-Audiometria                                    | 8      | 100%        | 0        | .00%            | .                |
| 41-Spirometria semplice, Spirometria globale      | 14     | 71%         | 2        | 14%             | 0%               |
| 42-Fondo Oculare                                  | 2      | 100%        | 1        | 50%             | 100%             |
| 43-Elettromiografia                               | 22     | 68%         | 9        | 41%             | 89%              |
| Totale complessivo                                | 3.232  | 81%         | 489      | 15%             | 84%              |

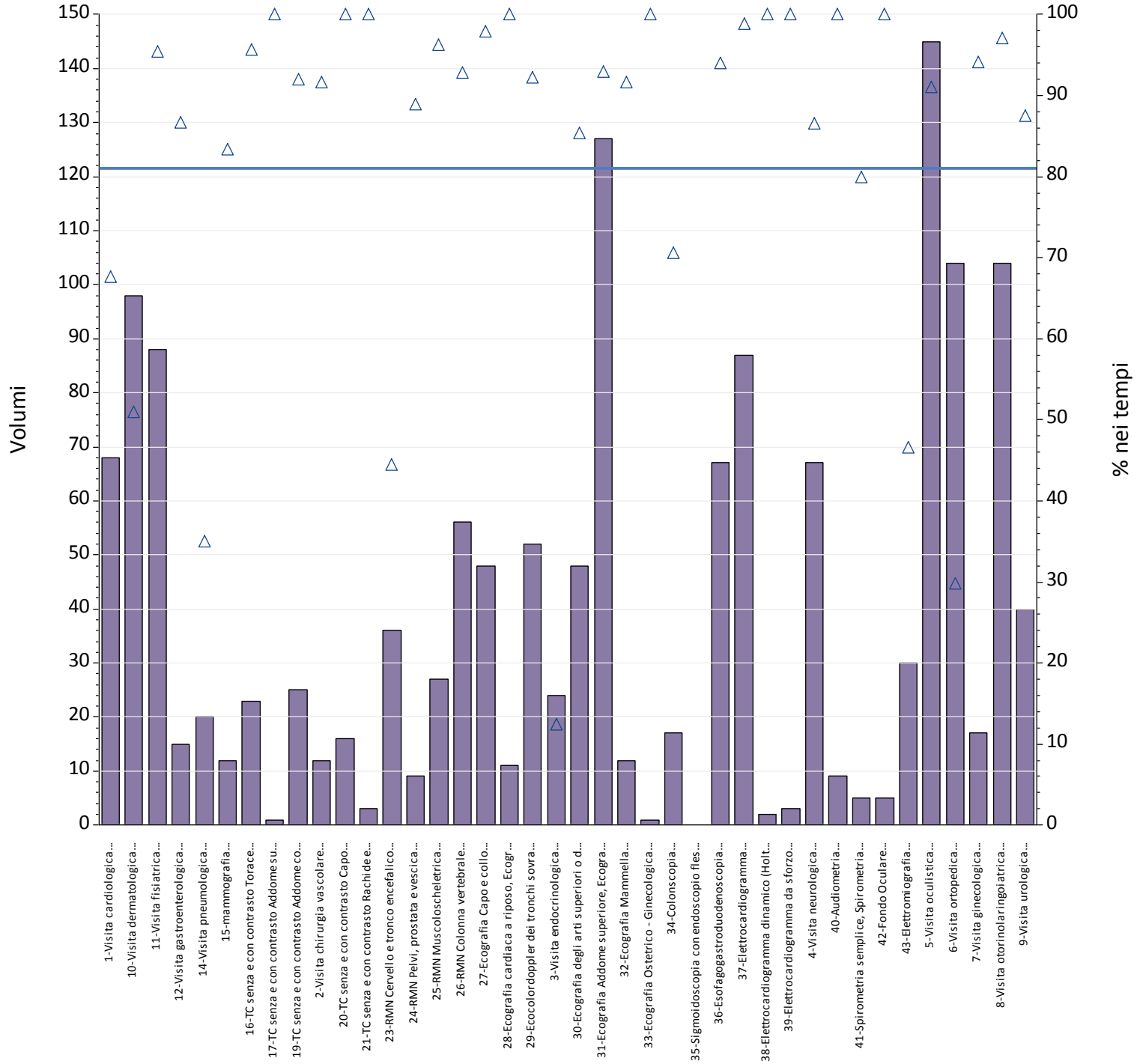




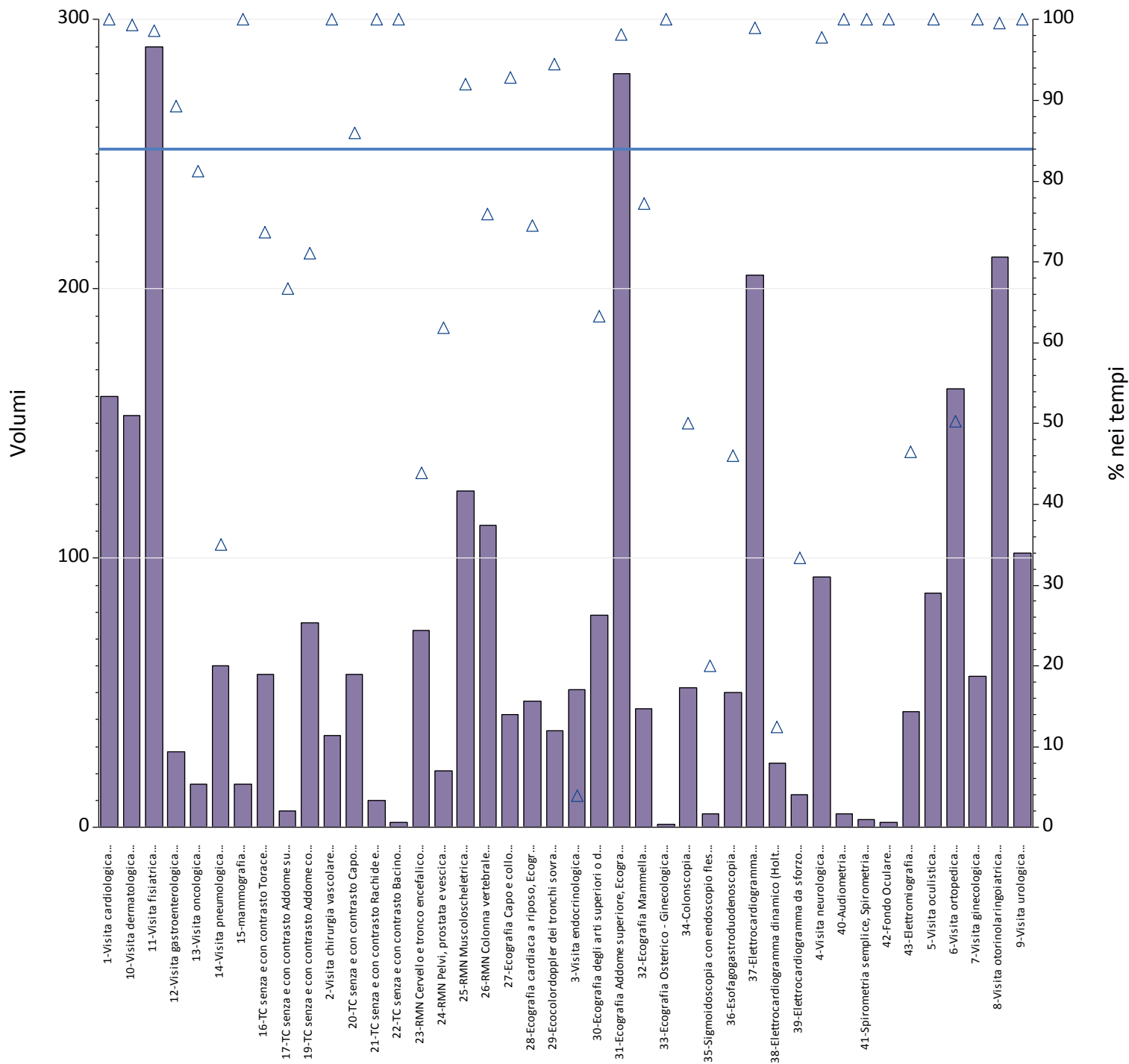
| Prestazioni                                       | Totali | % nei tempi | mobilita | mobilita totali | di cui nei tempi |
|---|--------|-------------|----------|-----------------|------------------|
| 1-Visita cardiologica                             | 147    | 60%         | 44       | 30%             | 75%              |
| 2-Visita chirurgia vascolare                      | 18     | 67%         | 18       | 100%            | 67%              |
| 3-Visita endocrinologica                          | 60     | 22%         | 60       | 100%            | 22%              |
| 4-Visita neurologica                              | 71     | 42%         | 43       | 61%             | 42%              |
| 5-Visita oculistica                               | 343    | 96%         | 47       | 14%             | 85%              |
| 6-Visita ortopedica                               | 110    | 58%         | 24       | 22%             | 17%              |
| 7-Visita ginecologica                             | 62     | 90%         | 6        | 9.7%            | 67%              |
| 8-Visita otorinolaringoiatrica                    | 201    | 90%         | 37       | 18%             | 81%              |
| 9-Visita urologica                                | 69     | 94%         | 13       | 19%             | 100%             |
| 10-Visita dermatologica                           | 180    | 34%         | 49       | 27%             | 55%              |
| 11-Visita fisiatrica                              | 246    | 99%         | 6        | 2.4%            | 83%              |
| 12-Visita gastroenterologica                      | 43     | 37%         | 17       | 40%             | 76%              |
| 13-Visita oncologica                              | 2      | 100%        | 0        | .00%            | .                |
| 14-Visita pneumologica                            | 58     | 45%         | 16       | 28%             | 75%              |
| 15-mammografia                                    | 85     | 95%         | 7        | 8.2%            | 86%              |
| 16-TC senza e con contrasto Torace                | 93     | 100%        | 4        | 4.3%            | 100%             |
| 17-TC senza e con contrasto Addome superiore      | 12     | 100%        | 2        | 17%             | 100%             |
| 18-TC senza e con contrasto Addome inferiore      | 3      | 100%        | 0        | .00%            | .                |
| 19-TC senza e con contrasto Addome completo       | 80     | 100%        | 3        | 3.8%            | 100%             |
| 20-TC senza e con contrasto Capo                  | 55     | 98%         | 3        | 5.5%            | 100%             |
| 21-TC senza e con contrasto Rachide e speco       | 12     | 100%        | 1        | 8.3%            | 100%             |
| 22-TC senza e con contrasto Bacino                | 1      | 100%        | 0        | .00%            | .                |
| 23-RMN Cervello e tronco encefalico               | 35     | 37%         | 13       | 37%             | 54%              |
| 24-RMN Pelvi, prostata e vescica                  | 6      | 83%         | 3        | 50%             | 67%              |
| 25-RMN Muscoloscheletrica                         | 97     | 100%        | 37       | 38%             | 100%             |
| 26-RMN Colonna vertebrale                         | 95     | 95%         | 51       | 54%             | 98%              |
| 27-Ecografia Capo e collo                         | 102    | 99%         | 8        | 7.8%            | 100%             |
| 28-Ecografia cardiaca a riposo, Ecografia         | 99     | 75%         | 54       | 55%             | 94%              |
| 29-Ecocolordoppler dei tronchi sovra aortici      | 73     | 88%         | 40       | 55%             | 100%             |
| 30-Ecografia degli arti superiori o distrettuale, | 80     | 71%         | 14       | 18%             | 86%              |
| 31-Ecografia Addome superiore, Ecografia          | 287    | 99%         | 32       | 11%             | 97%              |
| 32-Ecografia Mammella                             | 54     | 94%         | 3        | 5.6%            | 33%              |
| 33-Ecografia Ostetrico - Ginecologica             | 2      | 100%        | 0        | .00%            | .                |
| 34-Colonscopia                                    | 67     | 70%         | 11       | 16%             | 91%              |
| 35-Sigmoidoscopia con endoscopio flessibile,      | 2      | 50%         | 1        | 50%             | 100%             |
| 36-Esofagogastroduodenoscopia                     | 143    | 99%         | 10       | 7.0%            | 100%             |
| 37-Elettrocardiogramma                            | 183    | 90%         | 43       | 23%             | 100%             |
| 38-Elettrocardiogramma dinamico (Holter)          | 69     | 97%         | 6        | 8.7%            | 100%             |
| 39-Elettrocardiogramma da sforzo                  | 21     | 86%         | 2        | 9.5%            | 50%              |
| 40-Audiometria                                    | 27     | 96%         | 5        | 19%             | 80%              |
| 41-Spirometria semplice, Spirometria globale      | 27     | 81%         | 5        | 19%             | 40%              |
| 42-Fondo Oculare                                  | 37     | 97%         | 2        | 5.4%            | 100%             |
| 43-Elettromiografia                               | 63     | 57%         | 41       | 65%             | 83%              |
| Totale complessivo                                | 3.520  | 83%         | 781      | 22%             | 76%              |



| Prestazioni                                       | Totali | % nei tempi | mobilita | mobilita totali | di cui nei tempi |
|---|--------|-------------|----------|-----------------|------------------|
| 1-Visita cardiologica                             | 87     | 72%         | 40       | 46%             | 83%              |
| 2-Visita chirurgia vascolare                      | 22     | 91%         | 10       | 45%             | 90%              |
| 3-Visita endocrinologica                          | 19     | 37%         | 19       | 100%            | 37%              |
| 4-Visita neurologica                              | 65     | 97%         | 36       | 55%             | 94%              |
| 5-Visita oculistica                               | 74     | 96%         | 20       | 27%             | 85%              |
| 6-Visita ortopedica                               | 89     | 47%         | 36       | 40%             | 39%              |
| 7-Visita ginecologica                             | 28     | 86%         | 3        | 11%             | 100%             |
| 8-Visita otorinolaringoiatrica                    | 118    | 96%         | 31       | 26%             | 90%              |
| 9-Visita urologica                                | 65     | 95%         | 30       | 46%             | 97%              |
| 10-Visita dermatologica                           | 107    | 64%         | 42       | 39%             | 69%              |
| 11-Visita fisiatrica                              | 111    | 90%         | 34       | 31%             | 82%              |
| 12-Visita gastroenterologica                      | 26     | 77%         | 14       | 54%             | 71%              |
| 13-Visita oncologica                              | 4      | 75%         | 3        | 75%             | 67%              |
| 14-Visita pneumologica                            | 18     | 72%         | 17       | 94%             | 76%              |
| 15-mammografia                                    | 15     | 100%        | 6        | 40%             | 100%             |
| 16-TC senza e con contrasto Torace                | 42     | 74%         | 13       | 31%             | 77%              |
| 17-TC senza e con contrasto Addome superiore      | 2      | 0%          | 1        | 50%             | 0%               |
| 19-TC senza e con contrasto Addome completo       | 54     | 72%         | 24       | 44%             | 75%              |
| 20-TC senza e con contrasto Capo                  | 35     | 80%         | 14       | 40%             | 86%              |
| 21-TC senza e con contrasto Rachide e speco       | 11     | 100%        | 8        | 73%             | 100%             |
| 22-TC senza e con contrasto Bacino                | 2      | 100%        | 0        | .00%            | .                |
| 23-RMN Cervello e tronco encefalico               | 24     | 38%         | 20       | 83%             | 40%              |
| 24-RMN Pelvi, prostata e vescica                  | 1      | 100%        | 1        | 100%            | 100%             |
| 25-RMN Muscoloscheletrica                         | 33     | 76%         | 32       | 97%             | 78%              |
| 26-RMN Colonna vertebrale                         | 45     | 67%         | 42       | 93%             | 71%              |
| 27-Ecografia Capo e collo                         | 27     | 96%         | 4        | 15%             | 100%             |
| 28-Ecografia cardiaca a riposo, Ecografia         | 9      | 78%         | 8        | 89%             | 88%              |
| 29-Ecocolordoppler dei tronchi sovra aortici      | 22     | 73%         | 12       | 55%             | 100%             |
| 30-Ecografia degli arti superiori o distrettuale, | 20     | 40%         | 9        | 45%             | 33%              |
| 31-Ecografia Addome superiore, Ecografia          | 100    | 92%         | 31       | 31%             | 97%              |
| 32-Ecografia Mammella                             | 32     | 94%         | 11       | 34%             | 100%             |
| 34-Colonscopia                                    | 20     | 90%         | 9        | 45%             | 100%             |
| 35-Sigmoidoscopia con endoscopio flessibile,      | 1      | 0%          | 1        | 100%            | 0%               |
| 36-Esofagogastroduodenoscopia                     | 49     | 88%         | 9        | 18%             | 33%              |
| 37-Elettrocardiogramma                            | 69     | 75%         | 38       | 55%             | 84%              |
| 38-Elettrocardiogramma dinamico (Holter)          | 4      | 50%         | 4        | 100%            | 50%              |
| 39-Elettrocardiogramma da sforzo                  | 3      | 67%         | 3        | 100%            | 67%              |
| 40-Audiometria                                    | 6      | 50%         | 2        | 33%             | 50%              |
| 41-Spirometria semplice, Spirometria globale      | 7      | 43%         | 7        | 100%            | 43%              |
| 43-Elettromiografia                               | 16     | 88%         | 16       | 100%            | 88%              |
| Totale complessivo                                | 1.482  | 79%         | 660      | 45%             | 77%              |

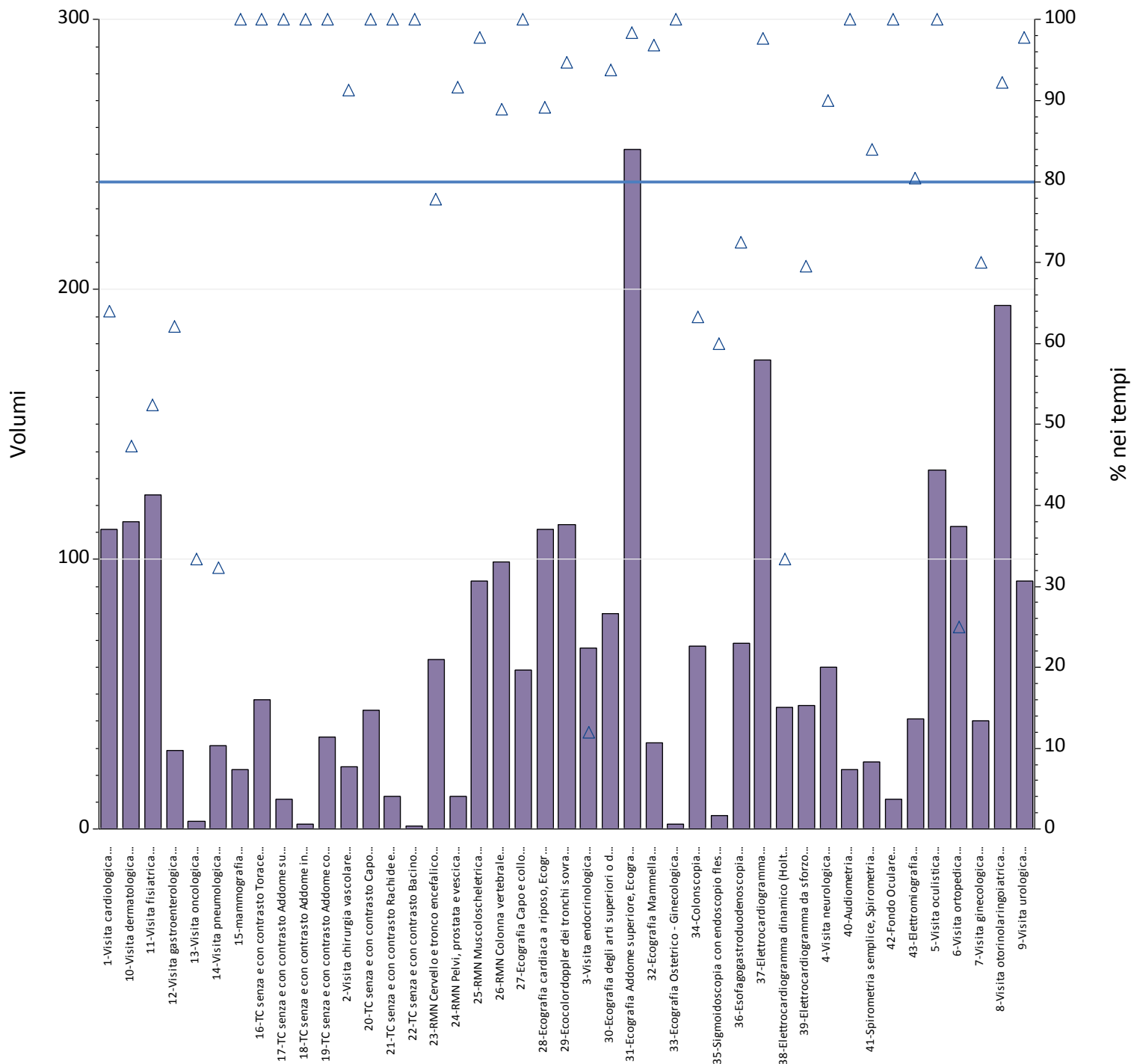


| Prestazioni                                       | Totali | % nei tempi | mobilita | mobilita totali | di cui nei tempi |
|---|--------|-------------|----------|-----------------|------------------|
| 1-Visita cardiologica                             | 68     | 68%         | 30       | 44%             | 67%              |
| 2-Visita chirurgia vascolare                      | 12     | 92%         | 1        | 8.3%            | 100%             |
| 3-Visita endocrinologica                          | 24     | 13%         | 22       | 92%             | 14%              |
| 4-Visita neurologica                              | 67     | 87%         | 14       | 21%             | 43%              |
| 5-Visita oculistica                               | 145    | 91%         | 51       | 35%             | 82%              |
| 6-Visita ortopedica                               | 104    | 30%         | 23       | 22%             | 48%              |
| 7-Visita ginecologica                             | 17     | 94%         | 7        | 41%             | 86%              |
| 8-Visita otorinolaringoiatrica                    | 104    | 97%         | 25       | 24%             | 92%              |
| 9-Visita urologica                                | 40     | 88%         | 12       | 30%             | 100%             |
| 10-Visita dermatologica                           | 98     | 51%         | 61       | 62%             | 56%              |
| 11-Visita fisiatrica                              | 88     | 95%         | 12       | 14%             | 67%              |
| 12-Visita gastroenterologica                      | 15     | 87%         | 7        | 47%             | 71%              |
| 14-Visita pneumologica                            | 20     | 35%         | 13       | 65%             | 46%              |
| 15-mammografia                                    | 12     | 83%         | 2        | 17%             | 100%             |
| 16-TC senza e con contrasto Torace                | 23     | 96%         | 11       | 48%             | 91%              |
| 17-TC senza e con contrasto Addome superiore      | 1      | 100%        | 0        | .00%            | .                |
| 19-TC senza e con contrasto Addome completo       | 25     | 92%         | 9        | 36%             | 89%              |
| 20-TC senza e con contrasto Capo                  | 16     | 100%        | 7        | 44%             | 100%             |
| 21-TC senza e con contrasto Rachide e speco       | 3      | 100%        | 0        | .00%            | .                |
| 23-RMN Cervello e tronco encefalico               | 36     | 44%         | 27       | 75%             | 26%              |
| 24-RMN Pelvi, prostata e vescica                  | 9      | 89%         | 9        | 100%            | 89%              |
| 25-RMN Muscoloscheletrica                         | 27     | 96%         | 27       | 100%            | 96%              |
| 26-RMN Colonna vertebrale                         | 56     | 93%         | 49       | 88%             | 92%              |
| 27-Ecografia Capo e collo                         | 48     | 98%         | 12       | 25%             | 92%              |
| 28-Ecografia cardiaca a riposo, Ecografia         | 11     | 100%        | 11       | 100%            | 100%             |
| 29-Ecocolordoppler dei tronchi sovra aortici      | 52     | 92%         | 22       | 42%             | 100%             |
| 30-Ecografia degli arti superiori o distrettuale, | 48     | 85%         | 24       | 50%             | 92%              |
| 31-Ecografia Addome superiore, Ecografia          | 127    | 93%         | 58       | 46%             | 98%              |
| 32-Ecografia Mammella                             | 12     | 92%         | 3        | 25%             | 100%             |
| 33-Ecografia Ostetrico - Ginecologica             | 1      | 100%        | 1        | 100%            | 100%             |
| 34-Colonscopia                                    | 17     | 71%         | 7        | 41%             | 43%              |
| 35-Sigmoidoscopia con endoscopio flessibile,      | 0      | .           | 0        | .               | .                |
| 36-Esofagogastroduodenoscopia                     | 67     | 94%         | 15       | 22%             | 80%              |
| 37-Elettrocardiogramma                            | 87     | 99%         | 37       | 43%             | 100%             |
| 38-Elettrocardiogramma dinamico (Holter)          | 2      | 100%        | 2        | 100%            | 100%             |
| 39-Elettrocardiogramma da sforzo                  | 3      | 100%        | 3        | 100%            | 100%             |
| 40-Audiometria                                    | 9      | 100%        | 5        | 56%             | 100%             |
| 41-Spirometria semplice, Spirometria globale      | 5      | 80%         | 5        | 100%            | 80%              |
| 42-Fondo Oculare                                  | 5      | 100%        | 0        | .00%            | .                |
| 43-Elettromiografia                               | 30     | 47%         | 30       | 100%            | 47%              |
| Totale complessivo                                | 1.534  | 81%         | 654      | 43%             | 76%              |

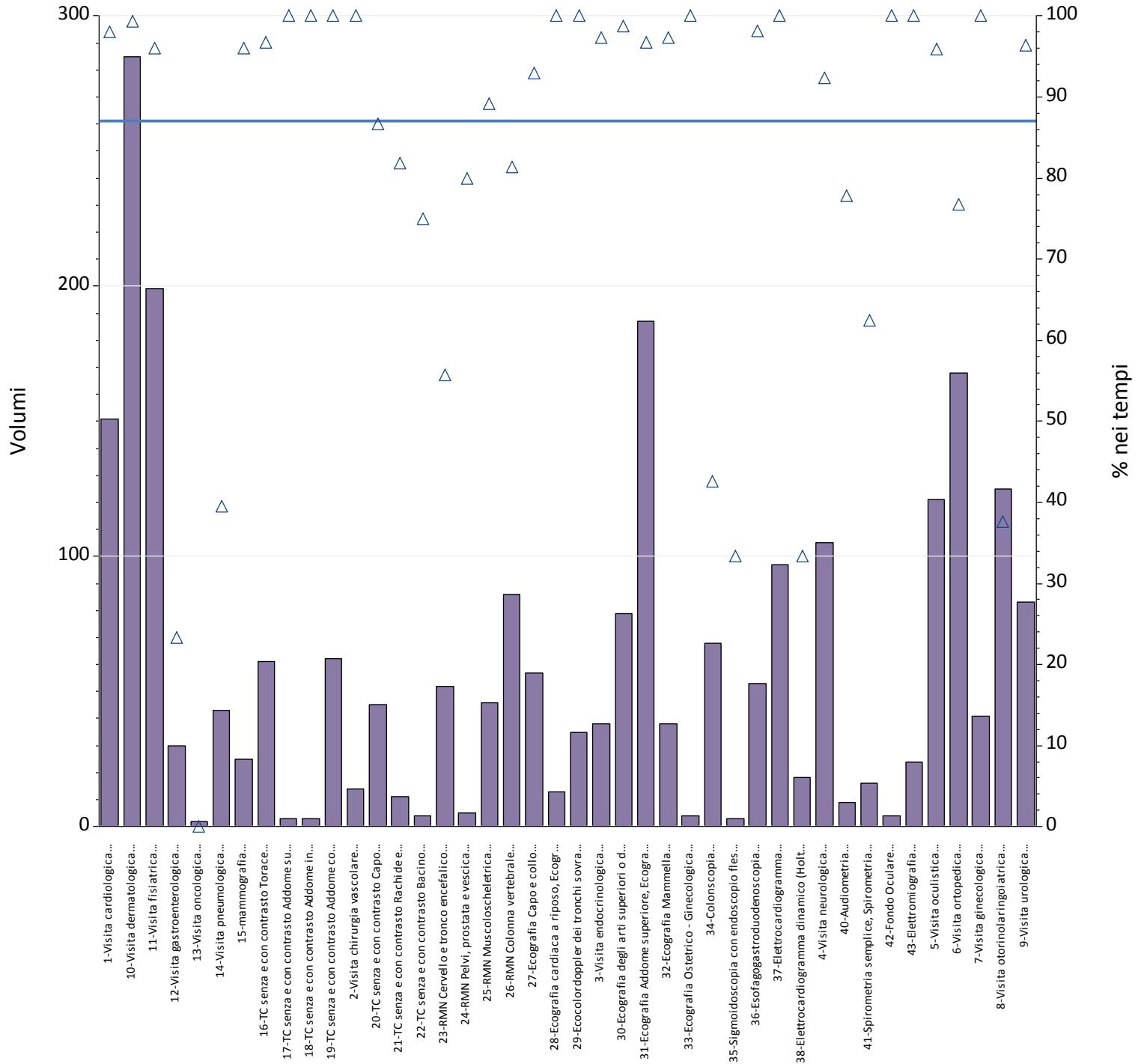


| Prestazioni                                       | Totali | % nei tempi | mobilita | mobilita totali | di cui nei tempi |
|---|--------|-------------|----------|-----------------|------------------|
| 1-Visita cardiologica                             | 160    | 100%        | 3        | 1.9%            | 100%             |
| 2-Visita chirurgia vascolare                      | 34     | 100%        | 4        | 12%             | 100%             |
| 3-Visita endocrinologica                          | 51     | 4%          | 2        | 3.9%            | 50%              |
| 4-Visita neurologica                              | 93     | 98%         | 15       | 16%             | 93%              |
| 5-Visita oculistica                               | 87     | 100%        | 3        | 3.4%            | 100%             |
| 6-Visita ortopedica                               | 163    | 50%         | 14       | 8.6%            | 50%              |
| 7-Visita ginecologica                             | 56     | 100%        | 9        | 16%             | 100%             |
| 8-Visita otorinolaringoiatrica                    | 212    | 100%        | 4        | 1.9%            | 100%             |
| 9-Visita urologica                                | 102    | 100%        | 4        | 3.9%            | 100%             |
| 10-Visita dermatologica                           | 153    | 99%         | 2        | 1.3%            | 50%              |
| 11-Visita fisiatrica                              | 290    | 99%         | 5        | 1.7%            | 80%              |
| 12-Visita gastroenterologica                      | 28     | 89%         | 6        | 21%             | 100%             |
| 13-Visita oncologica                              | 16     | 81%         | 16       | 100%            | 81%              |
| 14-Visita pneumologica                            | 60     | 35%         | 8        | 13%             | 100%             |
| 15-mammografia                                    | 16     | 100%        | 0        | .00%            | .                |
| 16-TC senza e con contrasto Torace                | 57     | 74%         | 4        | 7.0%            | 100%             |
| 17-TC senza e con contrasto Addome superiore      | 6      | 67%         | 0        | .00%            | .                |
| 19-TC senza e con contrasto Addome completo       | 76     | 71%         | 5        | 6.6%            | 80%              |
| 20-TC senza e con contrasto Capo                  | 57     | 86%         | 1        | 1.8%            | 100%             |
| 21-TC senza e con contrasto Rachide e speco       | 10     | 100%        | 1        | 10%             | 100%             |
| 22-TC senza e con contrasto Bacino                | 2      | 100%        | 0        | .00%            | .                |
| 23-RMN Cervello e tronco encefalico               | 73     | 44%         | 8        | 11%             | 88%              |
| 24-RMN Pelvi, prostata e vescica                  | 21     | 62%         | 2        | 9.5%            | 50%              |
| 25-RMN Muscoloscheletrica                         | 125    | 92%         | 5        | 4.0%            | 20%              |
| 26-RMN Colonna vertebrale                         | 112    | 76%         | 2        | 1.8%            | 100%             |
| 27-Ecografia Capo e collo                         | 42     | 93%         | 3        | 7.1%            | 67%              |
| 28-Ecografia cardiaca a riposo, Ecografia         | 47     | 74%         | 0        | .00%            | .                |
| 29-Ecocolordoppler dei tronchi sovra aortici      | 36     | 94%         | 3        | 8.3%            | 100%             |
| 30-Ecografia degli arti superiori o distrettuale, | 79     | 63%         | 1        | 1.3%            | 100%             |
| 31-Ecografia Addome superiore, Ecografia          | 280    | 98%         | 13       | 4.6%            | 85%              |
| 32-Ecografia Mammella                             | 44     | 77%         | 1        | 2.3%            | 100%             |
| 33-Ecografia Ostetrico - Ginecologica             | 1      | 100%        | 0        | .00%            | .                |
| 34-Colonscopia                                    | 52     | 50%         | 13       | 25%             | 100%             |
| 35-Sigmoidoscopia con endoscopio flessibile,      | 5      | 20%         | 1        | 20%             | 100%             |
| 36-Esofagogastroduodenoscopia                     | 50     | 46%         | 7        | 14%             | 86%              |
| 37-Elettrocardiogramma                            | 205    | 99%         | 3        | 1.5%            | 100%             |
| 38-Elettrocardiogramma dinamico (Holter)          | 24     | 13%         | 0        | .00%            | .                |
| 39-Elettrocardiogramma da sforzo                  | 12     | 33%         | 0        | .00%            | .                |
| 40-Audiometria                                    | 5      | 100%        | 0        | .00%            | .                |
| 41-Spirometria semplice, Spirometria globale      | 3      | 100%        | 0        | .00%            | .                |
| 42-Fondo Oculare                                  | 2      | 100%        | 0        | .00%            | .                |
| 43-Elettromiografia                               | 43     | 47%         | 3        | 7.0%            | 100%             |
| Totale complessivo                                | 2.990  | 84%         | 171      | 5.7%            | 85%              |

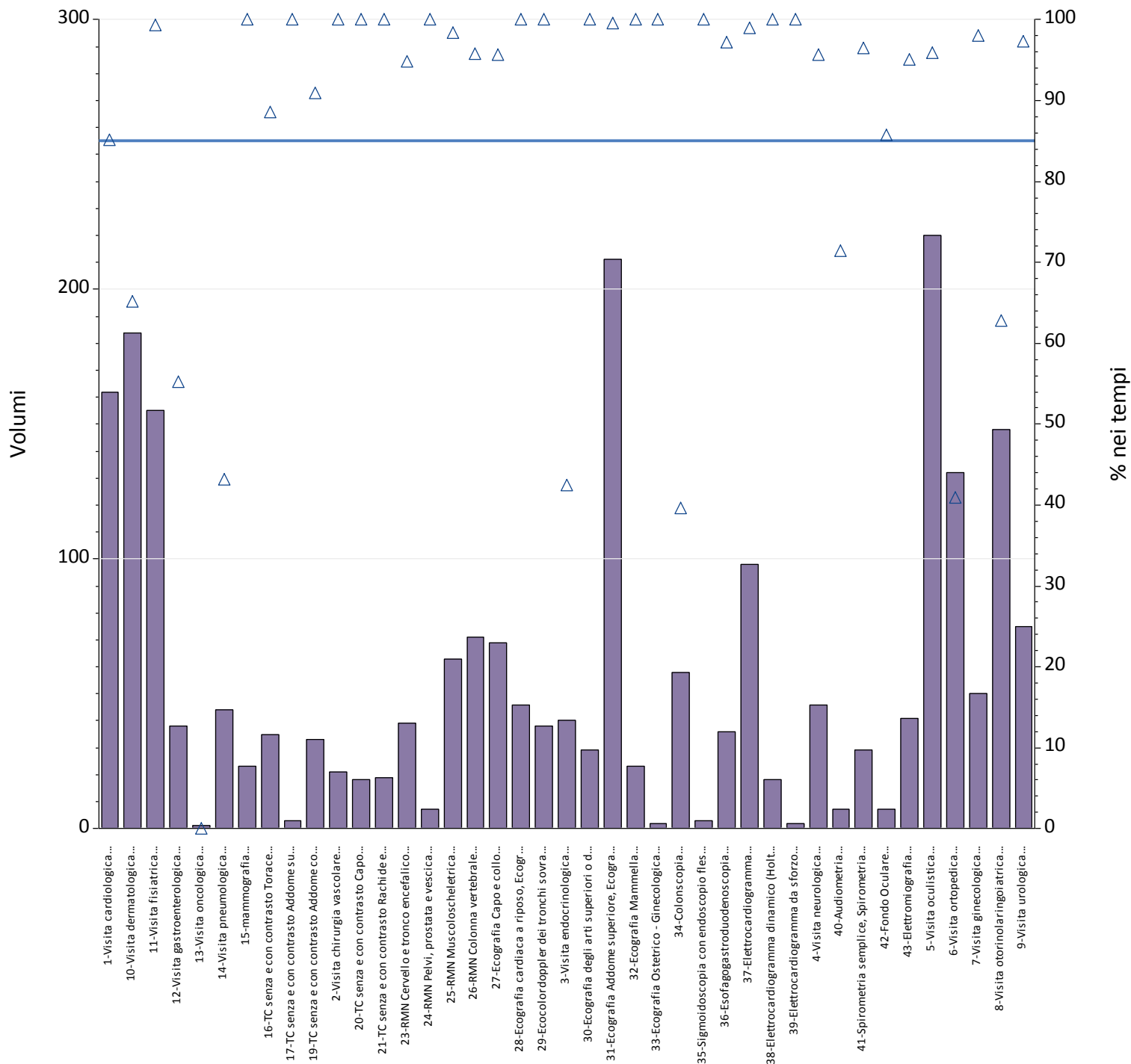




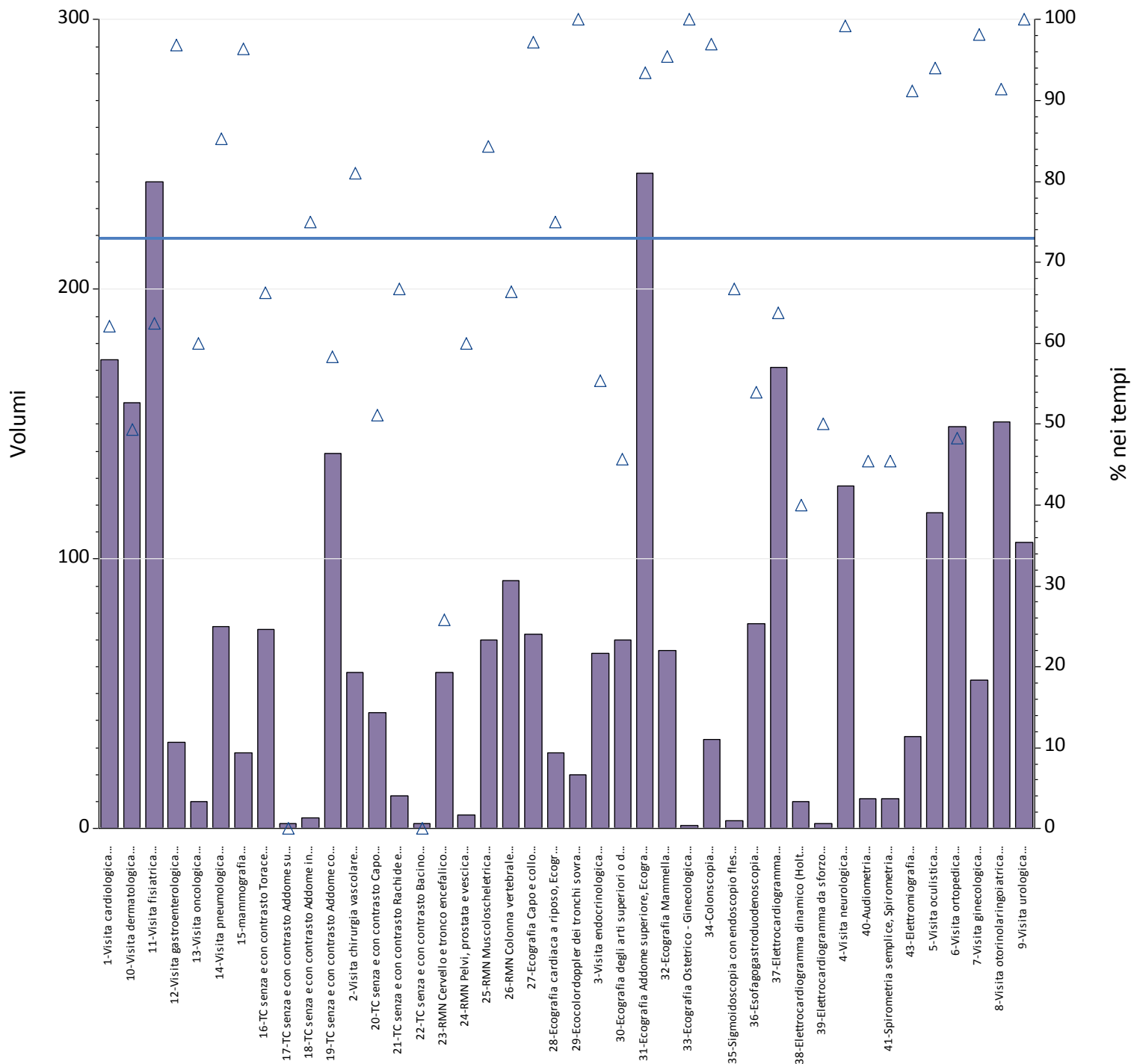
| Prestazioni                                       | Totali | % nei tempi | mobilita | mobilita totali | di cui nei tempi |
|---|--------|-------------|----------|-----------------|------------------|
| 1-Visita cardiologica                             | 111    | 64%         | 7        | 6.3%            | 57%              |
| 2-Visita chirurgia vascolare                      | 23     | 91%         | 2        | 8.7%            | 50%              |
| 3-Visita endocrinologica                          | 67     | 12%         | 5        | 7.5%            | 20%              |
| 4-Visita neurologica                              | 60     | 90%         | 2        | 3.3%            | 50%              |
| 5-Visita oculistica                               | 133    | 100%        | 6        | 4.5%            | 100%             |
| 6-Visita ortopedica                               | 112    | 25%         | 17       | 15%             | 35%              |
| 7-Visita ginecologica                             | 40     | 70%         | 6        | 15%             | 67%              |
| 8-Visita otorinolaringoiatrica                    | 194    | 92%         | 16       | 8.2%            | 100%             |
| 9-Visita urologica                                | 92     | 98%         | 0        | .00%            | .                |
| 10-Visita dermatologica                           | 114    | 47%         | 3        | 2.6%            | 67%              |
| 11-Visita fisiatrica                              | 124    | 52%         | 5        | 4.0%            | 100%             |
| 12-Visita gastroenterologica                      | 29     | 62%         | 13       | 45%             | 69%              |
| 13-Visita oncologica                              | 3      | 33%         | 3        | 100%            | 33%              |
| 14-Visita pneumologica                            | 31     | 32%         | 4        | 13%             | 75%              |
| 15-mammografia                                    | 22     | 100%        | 3        | 14%             | 100%             |
| 16-TC senza e con contrasto Torace                | 48     | 100%        | 3        | 6.3%            | 100%             |
| 17-TC senza e con contrasto Addome superiore      | 11     | 100%        | 1        | 9.1%            | 100%             |
| 18-TC senza e con contrasto Addome inferiore      | 2      | 100%        | 0        | .00%            | .                |
| 19-TC senza e con contrasto Addome completo       | 34     | 100%        | 0        | .00%            | .                |
| 20-TC senza e con contrasto Capo                  | 44     | 100%        | 1        | 2.3%            | 100%             |
| 21-TC senza e con contrasto Rachide e speco       | 12     | 100%        | 1        | 8.3%            | 100%             |
| 22-TC senza e con contrasto Bacino                | 1      | 100%        | 0        | .00%            | .                |
| 23-RMN Cervello e tronco encefalico               | 63     | 78%         | 4        | 6.3%            | 50%              |
| 24-RMN Pelvi, prostata e vescica                  | 12     | 92%         | 5        | 42%             | 100%             |
| 25-RMN Muscoloscheletrica                         | 92     | 98%         | 3        | 3.3%            | 100%             |
| 26-RMN Colonna vertebrale                         | 99     | 89%         | 7        | 7.1%            | 71%              |
| 27-Ecografia Capo e collo                         | 59     | 100%        | 4        | 6.8%            | 100%             |
| 28-Ecografia cardiaca a riposo, Ecografia         | 111    | 89%         | 2        | 1.8%            | 100%             |
| 29-Ecocolordoppler dei tronchi sovra aortici      | 113    | 95%         | 4        | 3.5%            | 100%             |
| 30-Ecografia degli arti superiori o distrettuale, | 80     | 94%         | 3        | 3.8%            | 100%             |
| 31-Ecografia Addome superiore, Ecografia          | 252    | 98%         | 3        | 1.2%            | 67%              |
| 32-Ecografia Mammella                             | 32     | 97%         | 4        | 13%             | 100%             |
| 33-Ecografia Ostetrico - Ginecologica             | 2      | 100%        | 0        | .00%            | .                |
| 34-Colonscopia                                    | 68     | 63%         | 22       | 32%             | 77%              |
| 35-Sigmoidoscopia con endoscopio flessibile,      | 5      | 60%         | 0        | .00%            | .                |
| 36-Esofagogastroduodenoscopia                     | 69     | 72%         | 21       | 30%             | 90%              |
| 37-Elettrocardiogramma                            | 174    | 98%         | 5        | 2.9%            | 100%             |
| 38-Elettrocardiogramma dinamico (Holter)          | 45     | 33%         | 1        | 2.2%            | 100%             |
| 39-Elettrocardiogramma da sforzo                  | 46     | 70%         | 0        | .00%            | .                |
| 40-Audiometria                                    | 22     | 100%        | 0        | .00%            | .                |
| 41-Spirometria semplice, Spirometria globale      | 25     | 84%         | 2        | 8.0%            | 50%              |
| 42-Fondo Oculare                                  | 11     | 100%        | 0        | .00%            | .                |
| 43-Elettromiografia                               | 41     | 80%         | 1        | 2.4%            | 0%               |
| Totale complessivo                                | 2.728  | 80%         | 189      | 6.9%            | 77%              |



| Prestazioni                                       | Totali | % nei tempi | mobilita | mobilita totali | di cui nei tempi |
|---|--------|-------------|----------|-----------------|------------------|
| 1-Visita cardiologica                             | 151    | 98%         | 4        | 2.6%            | 100%             |
| 2-Visita chirurgia vascolare                      | 14     | 100%        | 0        | .00%            | .                |
| 3-Visita endocrinologica                          | 38     | 97%         | 2        | 5.3%            | 100%             |
| 4-Visita neurologica                              | 105    | 92%         | 2        | 1.9%            | 100%             |
| 5-Visita oculistica                               | 121    | 96%         | 19       | 16%             | 100%             |
| 6-Visita ortopedica                               | 168    | 77%         | 11       | 6.5%            | 45%              |
| 7-Visita ginecologica                             | 41     | 100%        | 25       | 61%             | 100%             |
| 8-Visita otorinolaringoiatrica                    | 125    | 38%         | 16       | 13%             | 100%             |
| 9-Visita urologica                                | 83     | 96%         | 1        | 1.2%            | 100%             |
| 10-Visita dermatologica                           | 285    | 99%         | 12       | 4.2%            | 92%              |
| 11-Visita fisiatrica                              | 199    | 96%         | 0        | .00%            | .                |
| 12-Visita gastroenterologica                      | 30     | 23%         | 1        | 3.3%            | 100%             |
| 13-Visita oncologica                              | 2      | 0%          | 0        | .00%            | .                |
| 14-Visita pneumologica                            | 43     | 40%         | 2        | 4.7%            | 100%             |
| 15-mammografia                                    | 25     | 96%         | 0        | .00%            | .                |
| 16-TC senza e con contrasto Torace                | 61     | 97%         | 1        | 1.6%            | 100%             |
| 17-TC senza e con contrasto Addome superiore      | 3      | 100%        | 0        | .00%            | .                |
| 18-TC senza e con contrasto Addome inferiore      | 3      | 100%        | 0        | .00%            | .                |
| 19-TC senza e con contrasto Addome completo       | 62     | 100%        | 1        | 1.6%            | 100%             |
| 20-TC senza e con contrasto Capo                  | 45     | 87%         | 1        | 2.2%            | 0%               |
| 21-TC senza e con contrasto Rachide e speco       | 11     | 82%         | 0        | .00%            | .                |
| 22-TC senza e con contrasto Bacino                | 4      | 75%         | 0        | .00%            | .                |
| 23-RMN Cervello e tronco encefalico               | 52     | 56%         | 1        | 1.9%            | 100%             |
| 24-RMN Pelvi, prostata e vescica                  | 5      | 80%         | 1        | 20%             | 100%             |
| 25-RMN Muscoloscheletrica                         | 46     | 89%         | 1        | 2.2%            | 100%             |
| 26-RMN Colonna vertebrale                         | 86     | 81%         | 5        | 5.8%            | 40%              |
| 27-Ecografia Capo e collo                         | 57     | 93%         | 4        | 7.0%            | 100%             |
| 28-Ecografia cardiaca a riposo, Ecografia         | 13     | 100%        | 1        | 7.7%            | 100%             |
| 29-Ecocolordoppler dei tronchi sovra aortici      | 35     | 100%        | 0        | .00%            | .                |
| 30-Ecografia degli arti superiori o distrettuale, | 79     | 99%         | 2        | 2.5%            | 50%              |
| 31-Ecografia Addome superiore, Ecografia          | 187    | 97%         | 9        | 4.8%            | 100%             |
| 32-Ecografia Mammella                             | 38     | 97%         | 1        | 2.6%            | 100%             |
| 33-Ecografia Ostetrico - Ginecologica             | 4      | 100%        | 1        | 25%             | 100%             |
| 34-Colonscopia                                    | 68     | 43%         | 2        | 2.9%            | 100%             |
| 35-Sigmoidoscopia con endoscopio flessibile,      | 3      | 33%         | 0        | .00%            | .                |
| 36-Esofagogastroduodenoscopia                     | 53     | 98%         | 3        | 5.7%            | 67%              |
| 37-Elettrocardiogramma                            | 97     | 100%        | 3        | 3.1%            | 100%             |
| 38-Elettrocardiogramma dinamico (Holter)          | 18     | 33%         | 0        | .00%            | .                |
| 40-Audiometria                                    | 9      | 78%         | 0        | .00%            | .                |
| 41-Spirometria semplice, Spirometria globale      | 16     | 63%         | 0        | .00%            | .                |
| 42-Fondo Oculare                                  | 4      | 100%        | 0        | .00%            | .                |
| 43-Elettromiografia                               | 24     | 100%        | 0        | .00%            | .                |
| Totale complessivo                                | 2.513  | 87%         | 132      | 5.3%            | 90%              |

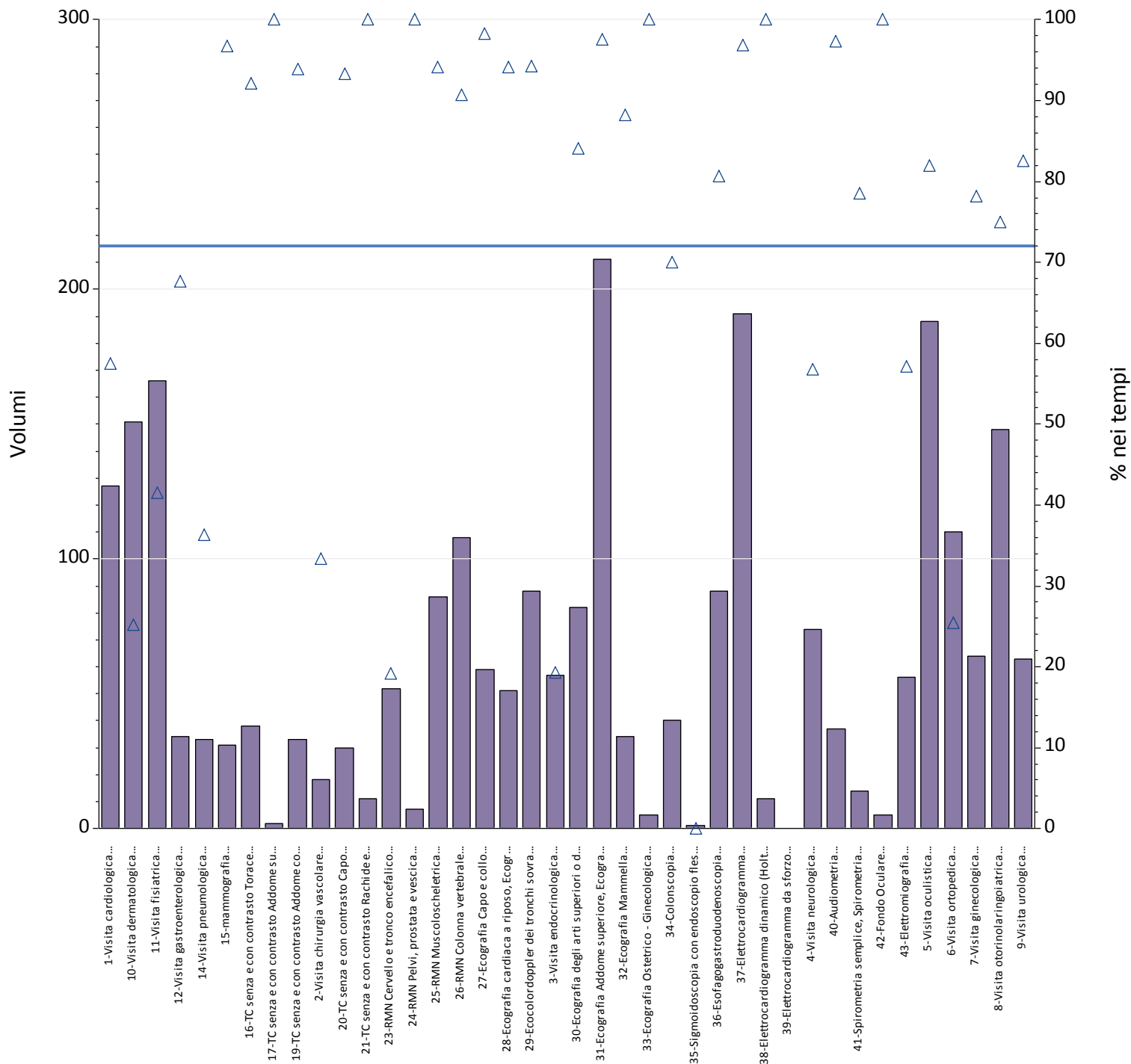


| Prestazioni                                       | Totali | % nei tempi | mobilita | mobilita totali | di cui nei tempi |
|---|--------|-------------|----------|-----------------|------------------|
| 1-Visita cardiologica                             | 162    | 85%         | 17       | 10%             | 94%              |
| 2-Visita chirurgia vascolare                      | 21     | 100%        | 0        | .00%            | .                |
| 3-Visita endocrinologica                          | 40     | 43%         | 11       | 28%             | 82%              |
| 4-Visita neurologica                              | 46     | 96%         | 5        | 11%             | 80%              |
| 5-Visita oculistica                               | 220    | 96%         | 51       | 23%             | 98%              |
| 6-Visita ortopedica                               | 132    | 41%         | 31       | 23%             | 16%              |
| 7-Visita ginecologica                             | 50     | 98%         | 32       | 64%             | 97%              |
| 8-Visita otorinolaringoiatrica                    | 148    | 63%         | 29       | 20%             | 97%              |
| 9-Visita urologica                                | 75     | 97%         | 0        | .00%            | .                |
| 10-Visita dermatologica                           | 184    | 65%         | 23       | 13%             | 83%              |
| 11-Visita fisiatrica                              | 155    | 99%         | 1        | .65%            | 100%             |
| 12-Visita gastroenterologica                      | 38     | 55%         | 4        | 11%             | 100%             |
| 13-Visita oncologica                              | 1      | 0%          | 1        | 100%            | 0%               |
| 14-Visita pneumologica                            | 44     | 43%         | 4        | 9.1%            | 75%              |
| 15-mammografia                                    | 23     | 100%        | 0        | .00%            | .                |
| 16-TC senza e con contrasto Torace                | 35     | 89%         | 1        | 2.9%            | 100%             |
| 17-TC senza e con contrasto Addome superiore      | 3      | 100%        | 0        | .00%            | .                |
| 19-TC senza e con contrasto Addome completo       | 33     | 91%         | 0        | .00%            | .                |
| 20-TC senza e con contrasto Capo                  | 18     | 100%        | 0        | .00%            | .                |
| 21-TC senza e con contrasto Rachide e speco       | 19     | 100%        | 0        | .00%            | .                |
| 23-RMN Cervello e tronco encefalico               | 39     | 95%         | 1        | 2.6%            | 0%               |
| 24-RMN Pelvi, prostata e vescica                  | 7      | 100%        | 0        | .00%            | .                |
| 25-RMN Muscoloscheletrica                         | 63     | 98%         | 4        | 6.3%            | 100%             |
| 26-RMN Colonna vertebrale                         | 71     | 96%         | 1        | 1.4%            | 100%             |
| 27-Ecografia Capo e collo                         | 69     | 96%         | 2        | 2.9%            | 100%             |
| 28-Ecografia cardiaca a riposo, Ecografia         | 46     | 100%        | 6        | 13%             | 100%             |
| 29-Ecocolordoppler dei tronchi sovra aortici      | 38     | 100%        | 1        | 2.6%            | 100%             |
| 30-Ecografia degli arti superiori o distrettuale, | 29     | 100%        | 0        | .00%            | .                |
| 31-Ecografia Addome superiore, Ecografia          | 211    | 100%        | 5        | 2.4%            | 100%             |
| 32-Ecografia Mammella                             | 23     | 100%        | 0        | .00%            | .                |
| 33-Ecografia Ostetrico - Ginecologica             | 2      | 100%        | 0        | .00%            | .                |
| 34-Colonscopia                                    | 58     | 40%         | 2        | 3.4%            | 100%             |
| 35-Sigmoidoscopia con endoscopio flessibile,      | 3      | 100%        | 0        | .00%            | .                |
| 36-Esofagogastroduodenoscopia                     | 36     | 97%         | 1        | 2.8%            | 100%             |
| 37-Elettrocardiogramma                            | 98     | 99%         | 11       | 11%             | 91%              |
| 38-Elettrocardiogramma dinamico (Holter)          | 18     | 100%        | 0        | .00%            | .                |
| 39-Elettrocardiogramma da sforzo                  | 2      | 100%        | 1        | 50%             | 100%             |
| 40-Audiometria                                    | 7      | 71%         | 3        | 43%             | 100%             |
| 41-Spirometria semplice, Spirometria globale      | 29     | 97%         | 0        | .00%            | .                |
| 42-Fondo Oculare                                  | 7      | 86%         | 0        | .00%            | .                |
| 43-Elettromiografia                               | 41     | 95%         | 1        | 2.4%            | 100%             |
| Totale complessivo                                | 2.344  | 85%         | 249      | 11%             | 84%              |



| Prestazioni                                       | Totali | % nei tempi | mobilita | mobilita totali | di cui nei tempi |
|---|--------|-------------|----------|-----------------|------------------|
| 1-Visita cardiologica                             | 174    | 62%         | 9        | 5.2%            | 67%              |
| 2-Visita chirurgia vascolare                      | 58     | 81%         | 2        | 3.4%            | 100%             |
| 3-Visita endocrinologica                          | 65     | 55%         | 0        | .00%            | .                |
| 4-Visita neurologica                              | 127    | 99%         | 3        | 2.4%            | 100%             |
| 5-Visita oculistica                               | 117    | 94%         | 7        | 6.0%            | 100%             |
| 6-Visita ortopedica                               | 149    | 48%         | 30       | 20%             | 57%              |
| 7-Visita ginecologica                             | 55     | 98%         | 6        | 11%             | 100%             |
| 8-Visita otorinolaringoiatrica                    | 151    | 91%         | 15       | 9.9%            | 100%             |
| 9-Visita urologica                                | 106    | 100%        | 6        | 5.7%            | 100%             |
| 10-Visita dermatologica                           | 158    | 49%         | 23       | 15%             | 78%              |
| 11-Visita fisiatrica                              | 240    | 63%         | 21       | 8.8%            | 90%              |
| 12-Visita gastroenterologica                      | 32     | 97%         | 2        | 6.3%            | 100%             |
| 13-Visita oncologica                              | 10     | 60%         | 1        | 10%             | 0%               |
| 14-Visita pneumologica                            | 75     | 85%         | 2        | 2.7%            | 100%             |
| 15-mammografia                                    | 28     | 96%         | 0        | .00%            | .                |
| 16-TC senza e con contrasto Torace                | 74     | 66%         | 14       | 19%             | 86%              |
| 17-TC senza e con contrasto Addome superiore      | 2      | 0%          | 1        | 50%             | 0%               |
| 18-TC senza e con contrasto Addome inferiore      | 4      | 75%         | 0        | .00%            | .                |
| 19-TC senza e con contrasto Addome completo       | 139    | 58%         | 22       | 16%             | 50%              |
| 20-TC senza e con contrasto Capo                  | 43     | 51%         | 11       | 26%             | 73%              |
| 21-TC senza e con contrasto Rachide e speco       | 12     | 67%         | 3        | 25%             | 100%             |
| 22-TC senza e con contrasto Bacino                | 2      | 0%          | 1        | 50%             | 0%               |
| 23-RMN Cervello e tronco encefalico               | 58     | 26%         | 16       | 28%             | 38%              |
| 24-RMN Pelvi, prostata e vescica                  | 5      | 60%         | 1        | 20%             | 100%             |
| 25-RMN Muscoloscheletrica                         | 70     | 84%         | 5        | 7.1%            | 80%              |
| 26-RMN Colonna vertebrale                         | 92     | 66%         | 6        | 6.5%            | 17%              |
| 27-Ecografia Capo e collo                         | 72     | 97%         | 3        | 4.2%            | 67%              |
| 28-Ecografia cardiaca a riposo, Ecografia         | 28     | 75%         | 1        | 3.6%            | 100%             |
| 29-Ecocolordoppler dei tronchi sovra aortici      | 20     | 100%        | 0        | .00%            | .                |
| 30-Ecografia degli arti superiori o distrettuale, | 70     | 46%         | 10       | 14%             | 70%              |
| 31-Ecografia Addome superiore, Ecografia          | 243    | 93%         | 17       | 7.0%            | 94%              |
| 32-Ecografia Mammella                             | 66     | 95%         | 6        | 9.1%            | 83%              |
| 33-Ecografia Ostetrico - Ginecologica             | 1      | 100%        | 0        | .00%            | .                |
| 34-Colonscopia                                    | 33     | 97%         | 6        | 18%             | 83%              |
| 35-Sigmoidoscopia con endoscopio flessibile,      | 3      | 67%         | 1        | 33%             | 100%             |
| 36-Esofagogastroduodenoscopia                     | 76     | 54%         | 25       | 33%             | 96%              |
| 37-Elettrocardiogramma                            | 171    | 64%         | 8        | 4.7%            | 63%              |
| 38-Elettrocardiogramma dinamico (Holter)          | 10     | 40%         | 4        | 40%             | 75%              |
| 39-Elettrocardiogramma da sforzo                  | 2      | 50%         | 1        | 50%             | 100%             |
| 40-Audiometria                                    | 11     | 45%         | 0        | .00%            | .                |
| 41-Spirometria semplice, Spirometria globale      | 11     | 45%         | 1        | 9.1%            | 100%             |
| 43-Elettromiografia                               | 34     | 91%         | 3        | 8.8%            | 0%               |
| Totale complessivo                                | 2.897  | 73%         | 293      | 10%             | 75%              |





| Prestazioni                                       | Totali | % nei tempi | mobilita | mobilita totali | di cui nei tempi |
|---|--------|-------------|----------|-----------------|------------------|
| 1-Visita cardiologica                             | 127    | 57%         | 14       | 11%             | 79%              |
| 2-Visita chirurgia vascolare                      | 18     | 33%         | 0        | .00%            | .                |
| 3-Visita endocrinologica                          | 57     | 19%         | 3        | 5.3%            | 33%              |
| 4-Visita neurologica                              | 74     | 57%         | 20       | 27%             | 100%             |
| 5-Visita oculistica                               | 188    | 82%         | 23       | 12%             | 91%              |
| 6-Visita ortopedica                               | 110    | 25%         | 34       | 31%             | 35%              |
| 7-Visita ginecologica                             | 64     | 78%         | 6        | 9.4%            | 100%             |
| 8-Visita otorinolaringoiatrica                    | 148    | 75%         | 20       | 14%             | 90%              |
| 9-Visita urologica                                | 63     | 83%         | 6        | 9.5%            | 100%             |
| 10-Visita dermatologica                           | 151    | 25%         | 30       | 20%             | 43%              |
| 11-Visita fisiatrica                              | 166    | 42%         | 32       | 19%             | 100%             |
| 12-Visita gastroenterologica                      | 34     | 68%         | 10       | 29%             | 90%              |
| 14-Visita pneumologica                            | 33     | 36%         | 1        | 3.0%            | 0%               |
| 15-mammografia                                    | 31     | 97%         | 7        | 23%             | 100%             |
| 16-TC senza e con contrasto Torace                | 38     | 92%         | 8        | 21%             | 100%             |
| 17-TC senza e con contrasto Addome superiore      | 2      | 100%        | 0        | .00%            | .                |
| 19-TC senza e con contrasto Addome completo       | 33     | 94%         | 10       | 30%             | 100%             |
| 20-TC senza e con contrasto Capo                  | 30     | 93%         | 5        | 17%             | 100%             |
| 21-TC senza e con contrasto Rachide e speco       | 11     | 100%        | 0        | .00%            | .                |
| 23-RMN Cervello e tronco encefalico               | 52     | 19%         | 11       | 21%             | 36%              |
| 24-RMN Pelvi, prostata e vescica                  | 7      | 100%        | 1        | 14%             | 100%             |
| 25-RMN Muscoloscheletrica                         | 86     | 94%         | 6        | 7.0%            | 67%              |
| 26-RMN Colonna vertebrale                         | 108    | 91%         | 5        | 4.6%            | 20%              |
| 27-Ecografia Capo e collo                         | 59     | 98%         | 2        | 3.4%            | 100%             |
| 28-Ecografia cardiaca a riposo, Ecografia         | 51     | 94%         | 3        | 5.9%            | 33%              |
| 29-Ecocolordoppler dei tronchi sovra aortici      | 88     | 94%         | 0        | .00%            | .                |
| 30-Ecografia degli arti superiori o distrettuale, | 82     | 84%         | 12       | 15%             | 75%              |
| 31-Ecografia Addome superiore, Ecografia          | 211    | 98%         | 25       | 12%             | 100%             |
| 32-Ecografia Mammella                             | 34     | 88%         | 5        | 15%             | 100%             |
| 33-Ecografia Ostetrico - Ginecologica             | 5      | 100%        | 0        | .00%            | .                |
| 34-Colonscopia                                    | 40     | 70%         | 10       | 25%             | 80%              |
| 35-Sigmoidoscopia con endoscopio flessibile,      | 1      | 0%          | 0        | .00%            | .                |
| 36-Esofagogastroduodenoscopia                     | 88     | 81%         | 49       | 56%             | 100%             |
| 37-Elettrocardiogramma                            | 191    | 97%         | 18       | 9.4%            | 94%              |
| 38-Elettrocardiogramma dinamico (Holter)          | 11     | 100%        | 1        | 9.1%            | 100%             |
| 39-Elettrocardiogramma da sforzo                  | 0      | .           | 0        | .               | .                |
| 40-Audiometria                                    | 37     | 97%         | 4        | 11%             | 100%             |
| 41-Spirometria semplice, Spirometria globale      | 14     | 79%         | 3        | 21%             | 100%             |
| 42-Fondo Oculare                                  | 5      | 100%        | 1        | 20%             | 100%             |
| 43-Elettromiografia                               | 56     | 57%         | 6        | 11%             | 83%              |
| Totale complessivo                                | 2.604  | 72%         | 391      | 15%             | 82%              |