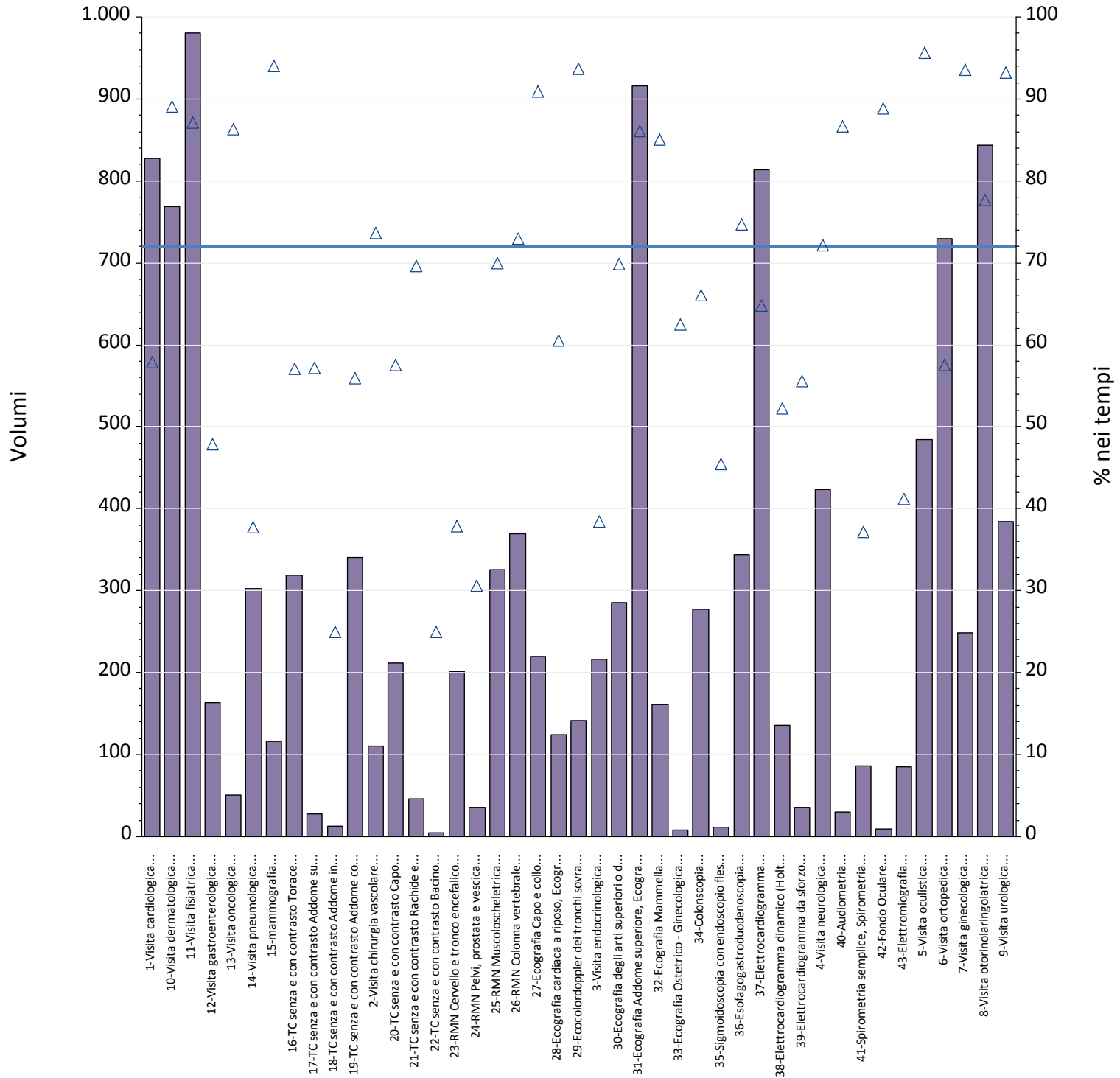
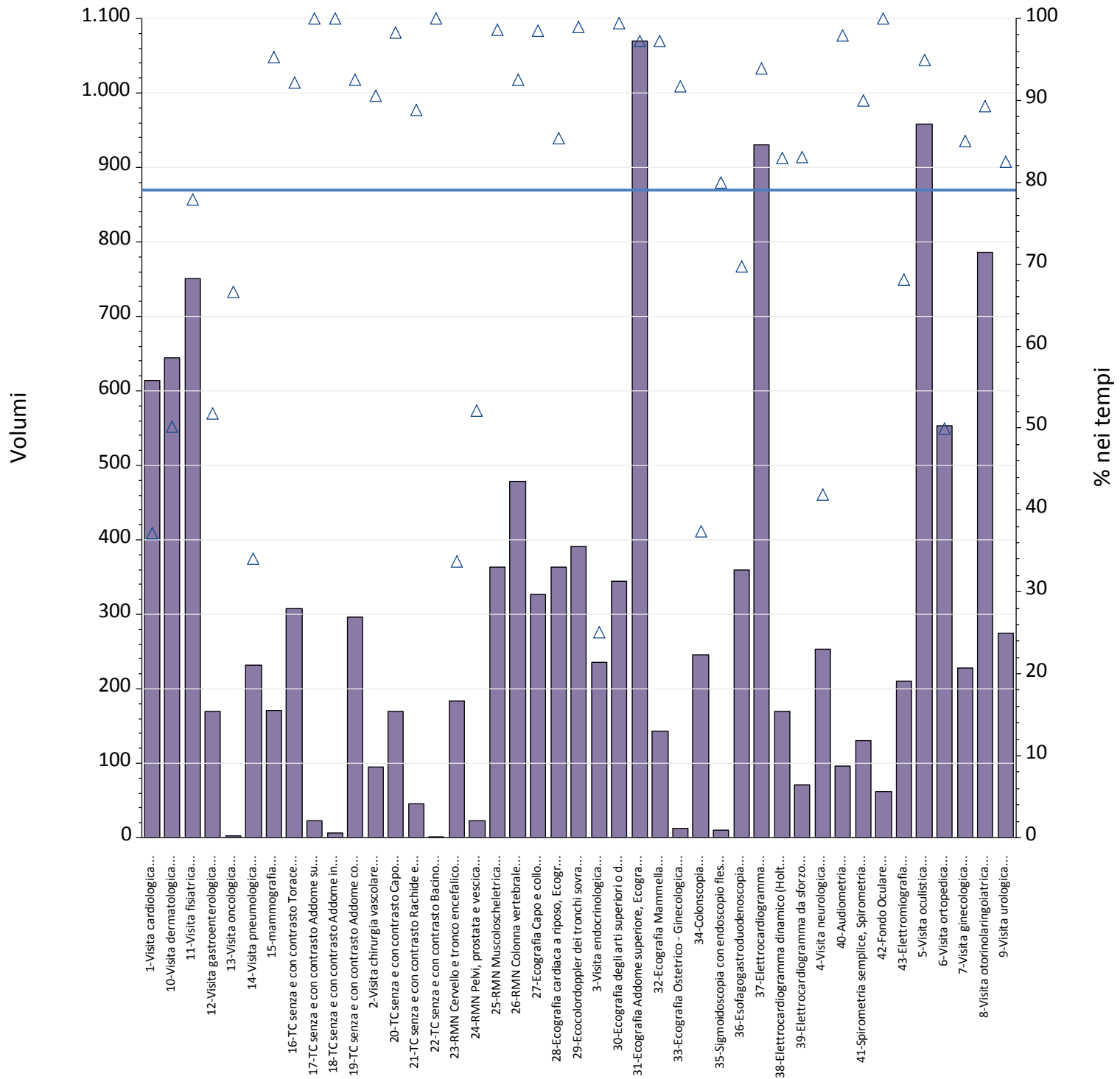


Report TdA
Friuli – Venezia Giulia
Aprile

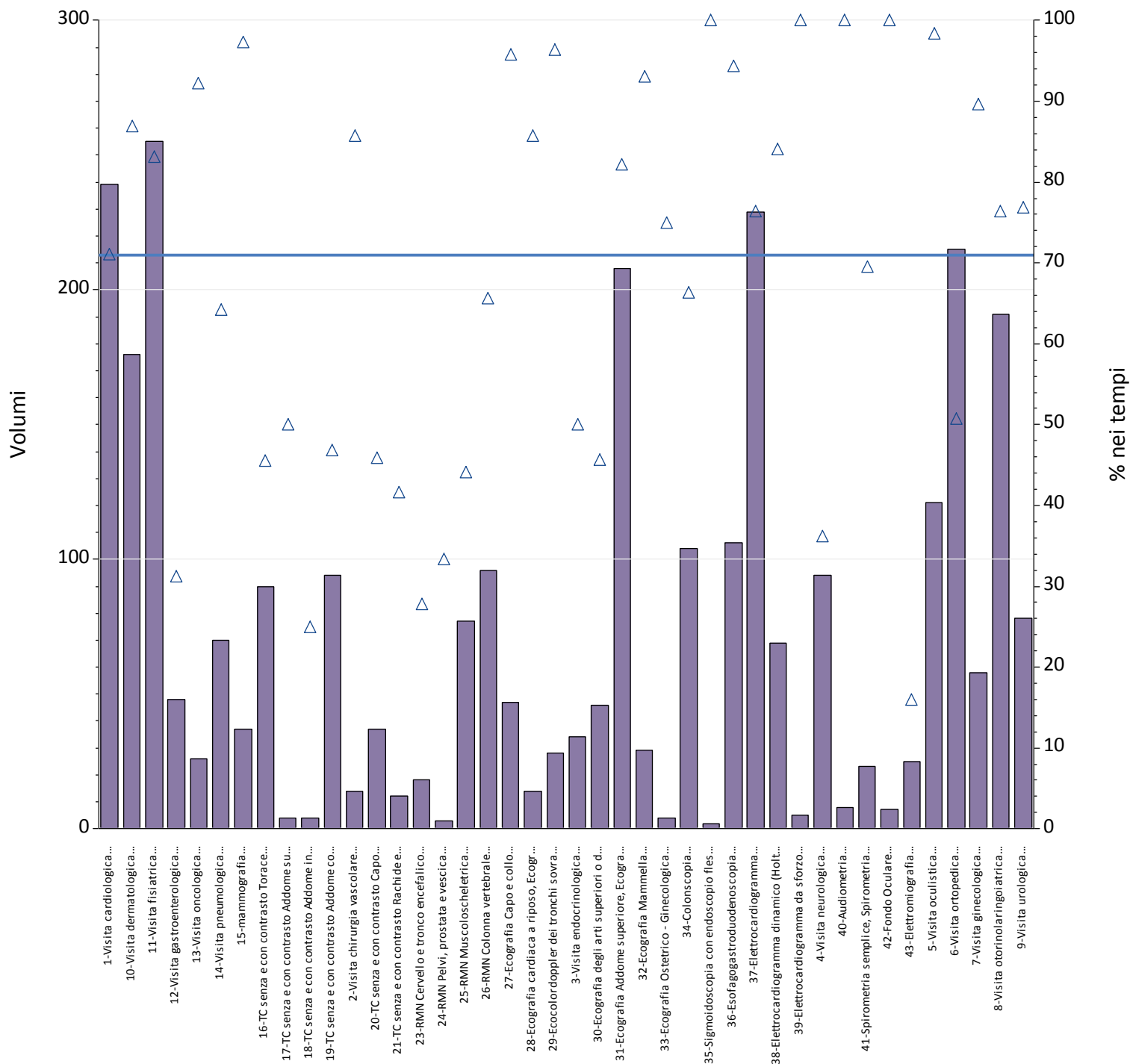


Prestazioni	% nei tempi	volumi
1-Visita cardiologica	58%	827
2-Visita chirurgia vascolare	74%	110
3-Visita endocrinologica	38%	216
4-Visita neurologica	72%	423
5-Visita oculistica	96%	484
6-Visita ortopedica	58%	730
7-Visita ginecologica	94%	249
8-Visita otorinolaringoiatrica	78%	843
9-Visita urologica	93%	384
10-Visita dermatologica	89%	769
11-Visita fisiatrica	87%	980
12-Visita gastroenterologica	48%	163
13-Visita oncologica	86%	51
14-Visita pneumologica	38%	302
15-mammografia	94%	116
16-TC senza e con contrasto Torace	57%	319
17-TC senza e con contrasto Addome superiore	57%	28
18-TC senza e con contrasto Addome inferiore	25%	12
19-TC senza e con contrasto Addome completo	56%	340
20-TC senza e con contrasto Capo	58%	212
21-TC senza e con contrasto Rachide e speco vertebrale	70%	46
22-TC senza e con contrasto Bacino	25%	4
23-RMN Cervello e tronco encefalico	38%	201
24-RMN Pelvi, prostata e vescica	31%	36
25-RMN Muscoloscheletrica	70%	326
26-RMN Colonna vertebrale	73%	369
27-Ecografia Capo e collo	91%	220
28-Ecografia cardiaca a riposo, Ecografia cardiaca con prova fisica o farmacologica, Ecografia cardiaca con contrasto	60%	124
29-Ecocolordoppler dei tronchi sovra aortici	94%	142
30-Ecografia degli arti superiori o distrettuale, arteriosa o venosa, Ecografia degli arti inferiori o distrettuale, arteriosa	70%	285
31-Ecografia Addome superiore, Ecografia Addome inferiore, Ecografia Addome completo	86%	916
32-Ecografia Mammella	85%	161
33-Ecografia Ostetrico - Ginecologica	63%	8
34-Colonscopia	66%	277
35-Sigmoidoscopia con endoscopio flessibile, Proctosigmoidoscopia con endoscopio rigido	45%	11
36-Esofagogastroduodenoscopia	75%	344
37-Elettrocardiogramma	65%	814
38-Elettrocardiogramma dinamico (Holter)	52%	136
39-Elettrocardiogramma da sforzo	56%	36
40-Audiometria	87%	30
41-Spirometria semplice, Spirometria globale	37%	86
42-Fondo Oculare	89%	9
43-Elettromiografia	41%	85
Totale complessivo	72%	12.224

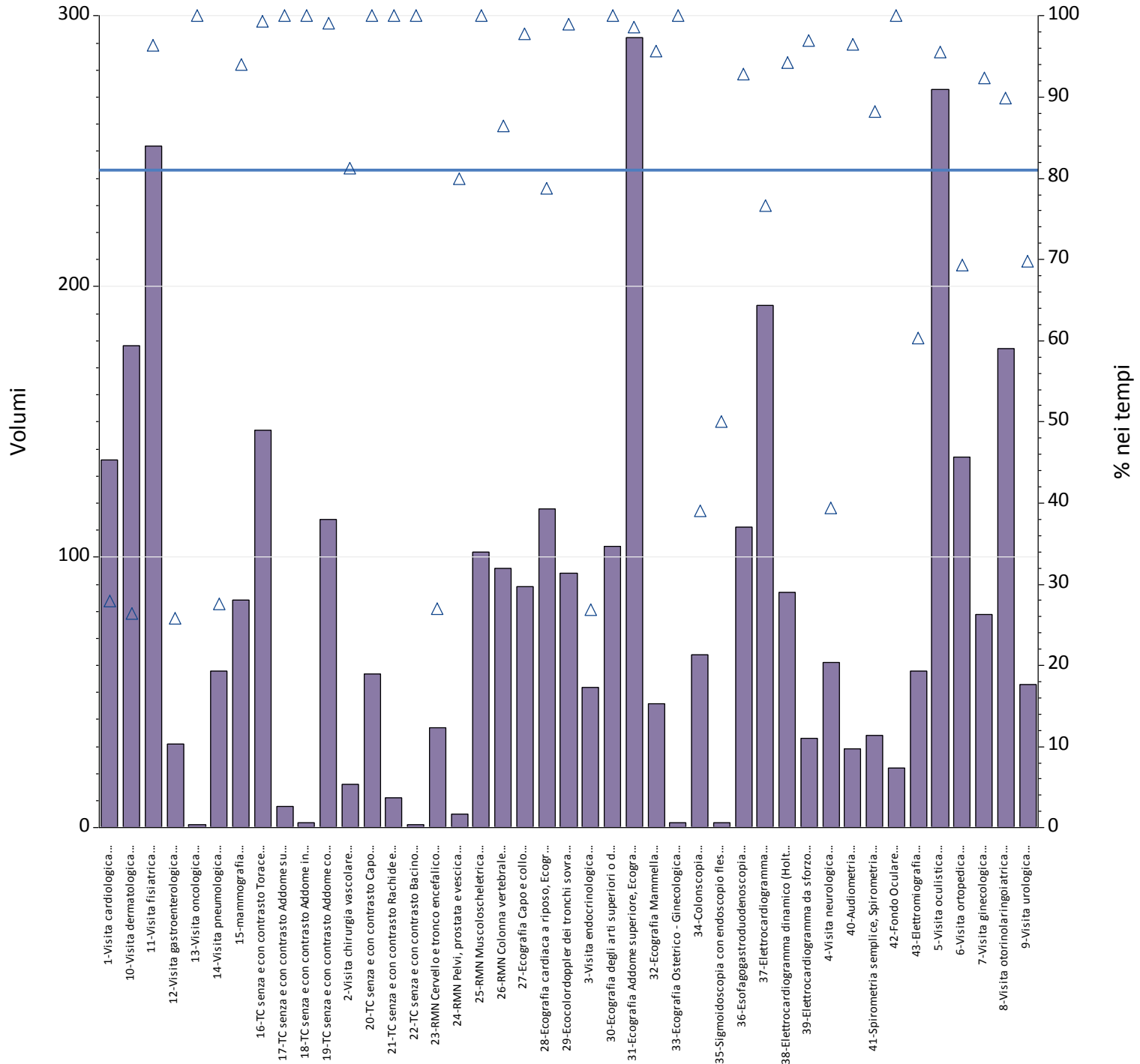


Prestazioni	% nei tempi	volumi
1-Visita cardiologica	37%	614
2-Visita chirurgia vascolare	91%	95
3-Visita endocrinologica	25%	235
4-Visita neurologica	42%	253
5-Visita oculistica	95%	958
6-Visita ortopedica	50%	553
7-Visita ginecologica	85%	228
8-Visita otorinolaringoiatrica	89%	786
9-Visita urologica	83%	275
10-Visita dermatologica	50%	644
11-Visita fisiatrica	78%	750
12-Visita gastroenterologica	52%	170
13-Visita oncologica	67%	3
14-Visita pneumologica	34%	232
15-mammografia	95%	171
16-TC senza e con contrasto Torace	92%	308
17-TC senza e con contrasto Addome superiore	100%	23
18-TC senza e con contrasto Addome inferiore	100%	6
19-TC senza e con contrasto Addome completo	93%	296
20-TC senza e con contrasto Capo	98%	170
21-TC senza e con contrasto Rachide e speco vertebrale	89%	45
22-TC senza e con contrasto Bacino	100%	1
23-RMN Cervello e tronco encefalico	34%	184
24-RMN Pelvi, prostata e vescica	52%	23
25-RMN Muscoloscheletrica	99%	363
26-RMN Colonna vertebrale	92%	479
27-Ecografia Capo e collo	98%	327
28-Ecografia cardiaca a riposo, Ecografia cardiaca con prova fisica o farmacologica, Ecografia cardiaca con contrasto	85%	363
29-Ecocolordoppler dei tronchi sovra aortici	99%	391
30-Ecografia degli arti superiori o distrettuale, arteriosa o venosa, Ecografia degli arti inferiori o distrettuale, arteriosa	99%	344
31-Ecografia Addome superiore, Ecografia Addome inferiore, Ecografia Addome completo	97%	1.070
32-Ecografia Mammella	97%	143
33-Ecografia Ostetrico - Ginecologica	92%	12
34-Colonscopia	37%	246
35-Sigmoidoscopia con endoscopio flessibile, Proctosigmoidoscopia con endoscopio rigido	80%	10
36-Esofagogastroduodenoscopia	70%	360
37-Elettrocardiogramma	94%	930
38-Elettrocardiogramma dinamico (Holter)	83%	170
39-Elettrocardiogramma da sforzo	83%	71
40-Audiometria	98%	96
41-Spirometria semplice, Spirometria globale	90%	130
42-Fondo Oculare	100%	62
43-Elettromiografia	68%	210
Totale complessivo	79%	12.800

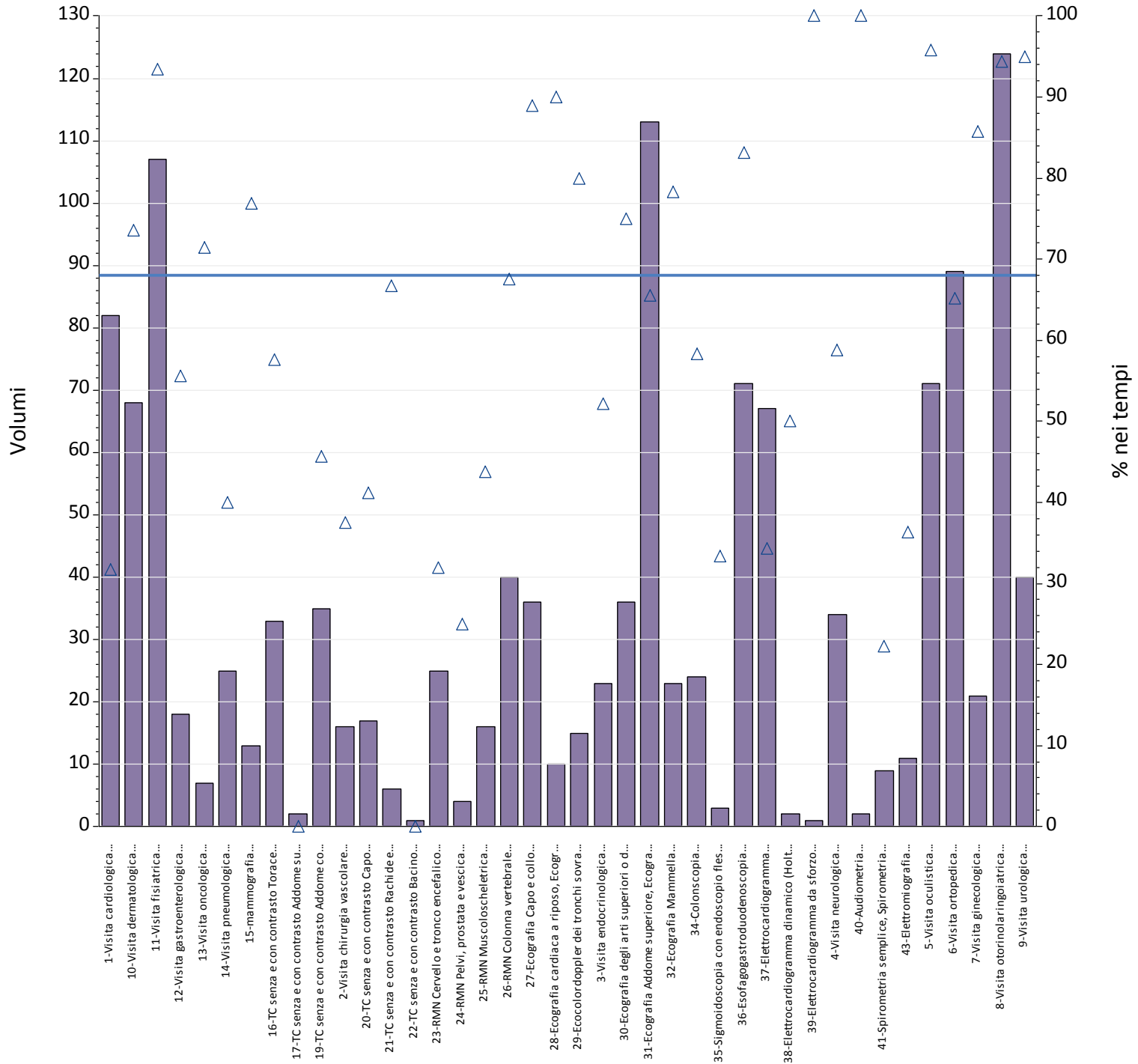
Aziende	B - Breve					D - Differita				
	Totali	% nei tempi	mobilita	mobilita totali	di cui nei tempi	Totali	% nei tempi	mobilita	mobilita totali	di cui nei tempi
A.A.S. N. 2 - BASSA FRIULANA-ISONTINA	3.045	71%	500	16%	70%	3.546	81%	706	20%	77%
A.A.S. N. 3 - ALTO FRIULI-COLLINARE-MEDIO FRIULI	1.340	68%	559	42%	62%	1.672	82%	701	42%	73%
A.A.S. N. 5 - FRIULI OCCIDENTALE	2.847	75%	124	4.4%	62%	2.559	78%	147	5.7%	76%
ASUITS - AZIENDA SANITARIA UNIVERSITARIA INTEGRATA DI TRIESTE	2.389	81%	136	5.7%	72%	2.399	80%	324	14%	90%
ASUIUD - AZIENDA SANITARIA UNIVERSITARIA INTEGRATA DI UDINE	2.603	63%	289	11%	66%	2.624	74%	325	12%	86%
REGIONE FRIULI - VENEZIA GIULIA	12.224	72%	1.608	13%	66%	12.800	79%	2.203	17%	79%



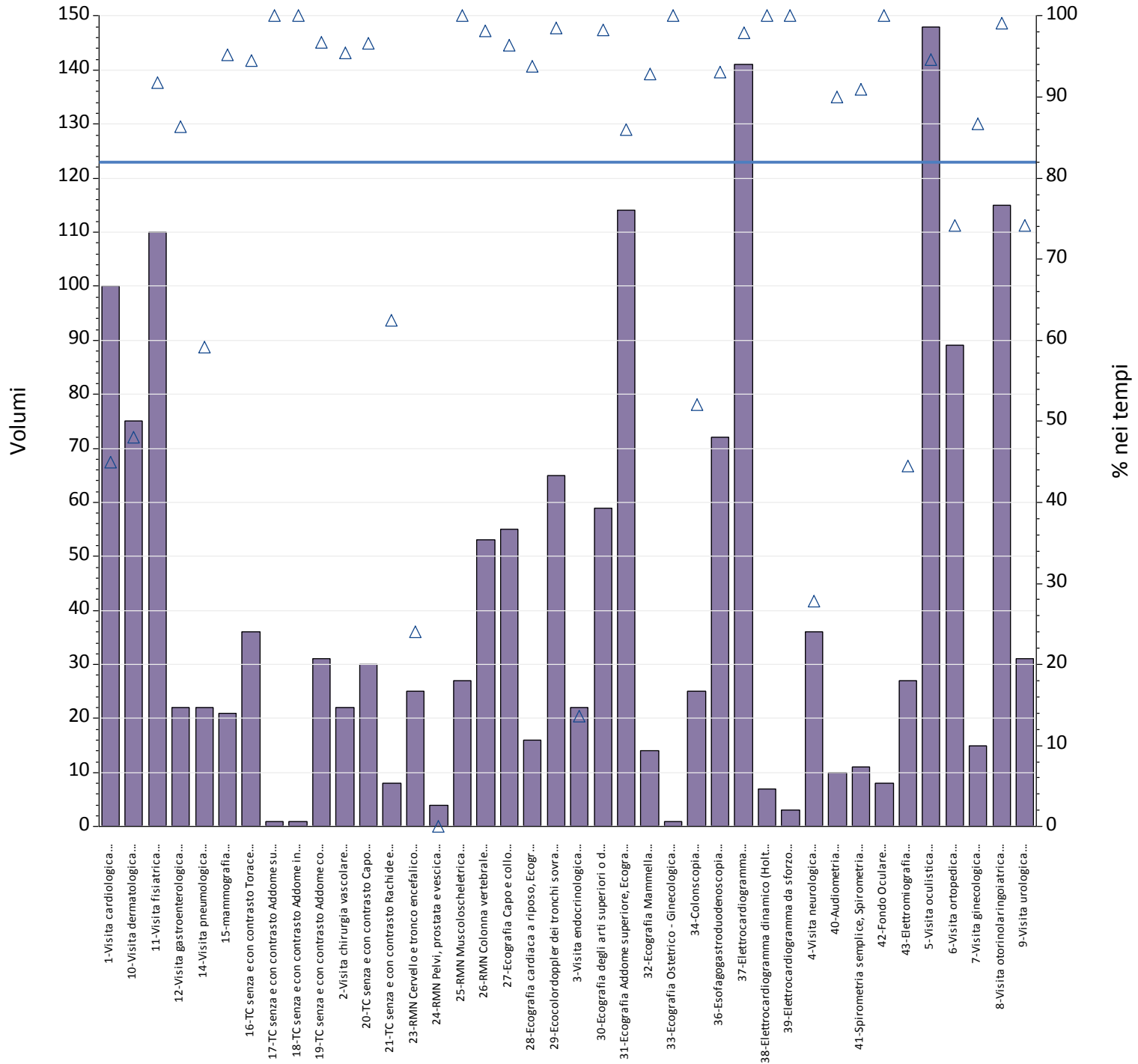
Prestazioni	Totali	% nei tempi	mobilita	mobilita totali	di cui nei tempi
1-Visita cardiologica	239	71%	16	6.7%	75%
2-Visita chirurgia vascolare	14	86%	14	100%	86%
3-Visita endocrinologica	34	50%	34	100%	50%
4-Visita neurologica	94	36%	37	39%	73%
5-Visita oculistica	121	98%	22	18%	100%
6-Visita ortopedica	215	51%	31	14%	45%
7-Visita ginecologica	58	90%	3	5.2%	100%
8-Visita otorinolaringoiatrica	191	76%	24	13%	88%
9-Visita urologica	78	77%	27	35%	100%
10-Visita dermatologica	176	87%	24	14%	88%
11-Visita fisiatrica	255	83%	15	5.9%	87%
12-Visita gastroenterologica	48	31%	17	35%	59%
13-Visita oncologica	26	92%	5	19%	80%
14-Visita pneumologica	70	64%	4	5.7%	50%
15-mammografia	37	97%	5	14%	80%
16-TC senza e con contrasto Torace	90	46%	12	13%	58%
17-TC senza e con contrasto Addome superiore	4	50%	0	.00%	.
18-TC senza e con contrasto Addome inferiore	4	25%	1	25%	100%
19-TC senza e con contrasto Addome completo	94	47%	18	19%	50%
20-TC senza e con contrasto Capo	37	46%	5	14%	40%
21-TC senza e con contrasto Rachide e speco	12	42%	4	33%	100%
23-RMN Cervello e tronco encefalico	18	28%	9	50%	56%
24-RMN Pelvi, prostata e vescica	3	33%	2	67%	0%
25-RMN Muscoloscheletrica	77	44%	34	44%	59%
26-RMN Colonna vertebrale	96	66%	44	46%	70%
27-Ecografia Capo e collo	47	96%	6	13%	100%
28-Ecografia cardiaca a riposo, Ecografia	14	86%	12	86%	83%
29-Ecocolordoppler dei tronchi sovra aortici	28	96%	4	14%	75%
30-Ecografia degli arti superiori o distrettuale,	46	46%	8	17%	75%
31-Ecografia Addome superiore, Ecografia	208	82%	20	9.6%	75%
32-Ecografia Mammella	29	93%	5	17%	60%
33-Ecografia Ostetrico - Ginecologica	4	75%	1	25%	0%
34-Colonscopia	104	66%	4	3.8%	25%
35-Sigmoidoscopia con endoscopio flessibile,	2	100%	0	.00%	.
36-Esofagogastroduodenoscopia	106	94%	3	2.8%	67%
37-Elettrocardiogramma	229	76%	12	5.2%	83%
38-Elettrocardiogramma dinamico (Holter)	69	84%	1	1.4%	0%
39-Elettrocardiogramma da sforzo	5	100%	0	.00%	.
40-Audiometria	8	100%	0	.00%	.
41-Spirometria semplice, Spirometria globale	23	70%	4	17%	50%
42-Fondo Oculare	7	100%	0	.00%	.
43-Elettromiografia	25	16%	13	52%	31%
Totale complessivo	3.045	71%	500	16%	70%



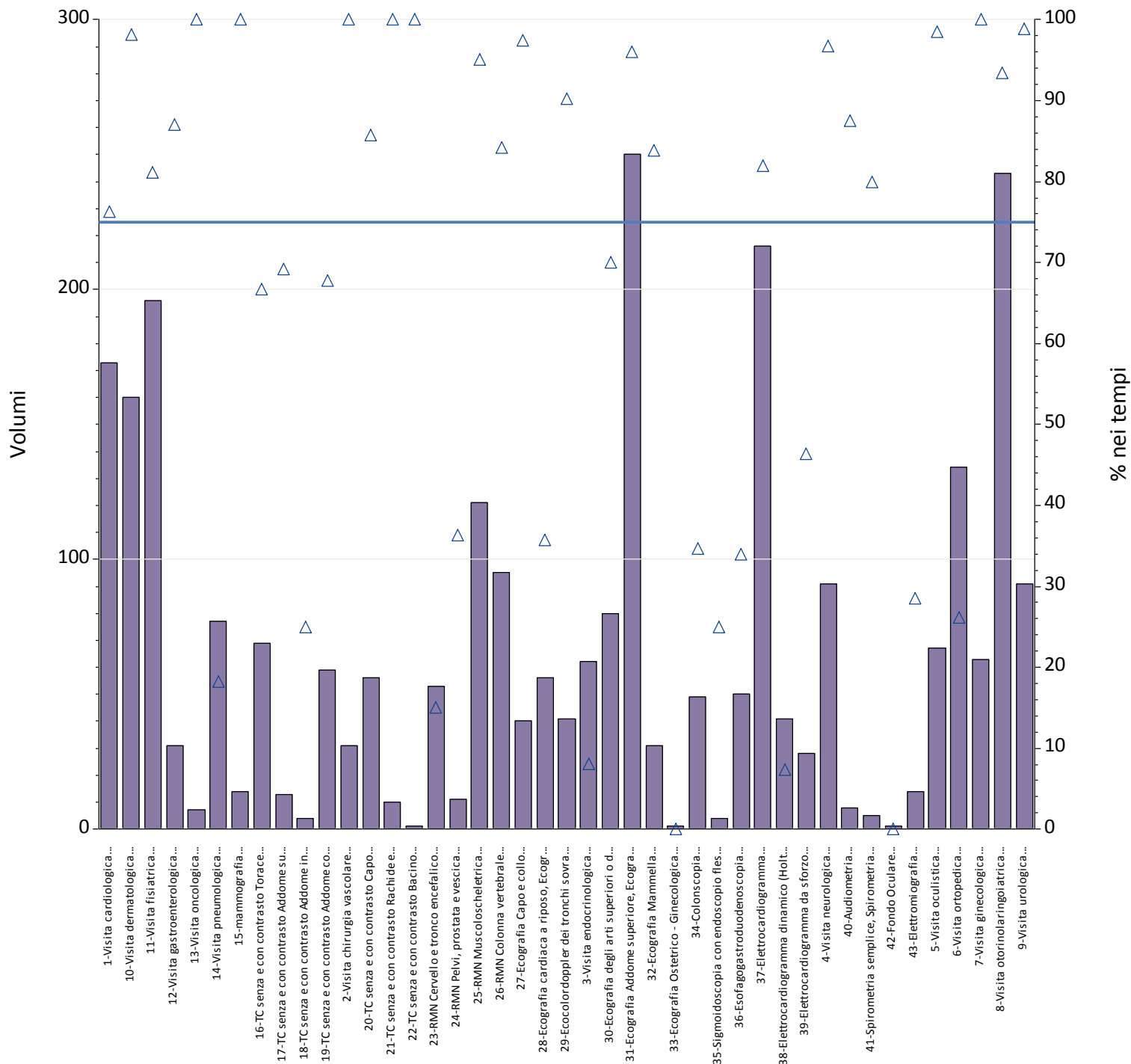
Prestazioni	Totali	% nei tempi	mobilita	mobilita totali	di cui nei tempi
1-Visita cardiologica	136	28%	49	36%	49%
2-Visita chirurgia vascolare	16	81%	16	100%	81%
3-Visita endocrinologica	52	27%	52	100%	27%
4-Visita neurologica	61	39%	33	54%	52%
5-Visita oculistica	273	96%	35	13%	97%
6-Visita ortopedica	137	69%	27	20%	56%
7-Visita ginecologica	79	92%	11	14%	82%
8-Visita otorinolaringoiatrica	177	90%	38	21%	95%
9-Visita urologica	53	70%	17	32%	76%
10-Visita dermatologica	178	26%	42	24%	64%
11-Visita fisiatrica	252	96%	13	5.2%	54%
12-Visita gastroenterologica	31	26%	11	35%	55%
13-Visita oncologica	1	100%	1	100%	100%
14-Visita pneumologica	58	28%	8	14%	50%
15-mammografia	84	94%	9	11%	89%
16-TC senza e con contrasto Torace	147	99%	3	2.0%	100%
17-TC senza e con contrasto Addome superiore	8	100%	1	13%	100%
18-TC senza e con contrasto Addome inferiore	2	100%	0	.00%	.
19-TC senza e con contrasto Addome completo	114	99%	5	4.4%	100%
20-TC senza e con contrasto Capo	57	100%	1	1.8%	100%
21-TC senza e con contrasto Rachide e speco	11	100%	1	9.1%	100%
22-TC senza e con contrasto Bacino	1	100%	0	.00%	.
23-RMN Cervello e tronco encefalico	37	27%	11	30%	55%
24-RMN Pelvi, prostata e vescica	5	80%	4	80%	75%
25-RMN Muscoloscheletrica	102	100%	34	33%	100%
26-RMN Colonna vertebrale	96	86%	47	49%	100%
27-Ecografia Capo e collo	89	98%	12	13%	100%
28-Ecografia cardiaca a riposo, Ecografia	118	79%	56	47%	86%
29-Ecocolordoppler dei tronchi sovra aortici	94	99%	9	9.6%	89%
30-Ecografia degli arti superiori o distrettuale,	104	100%	5	4.8%	100%
31-Ecografia Addome superiore, Ecografia	292	99%	40	14%	98%
32-Ecografia Mammella	46	96%	8	17%	88%
33-Ecografia Ostetrico - Ginecologica	2	100%	0	.00%	.
34-Colonscopia	64	39%	3	4.7%	67%
35-Sigmoidoscopia con endoscopio flessibile,	2	50%	0	.00%	.
36-Esofagogastroduodenoscopia	111	93%	10	9.0%	60%
37-Elettrocardiogramma	193	77%	49	25%	92%
38-Elettrocardiogramma dinamico (Holter)	87	94%	5	5.7%	80%
39-Elettrocardiogramma da sforzo	33	97%	1	3.0%	0%
40-Audiometria	29	97%	6	21%	100%
41-Spirometria semplice, Spirometria globale	34	88%	2	5.9%	100%
42-Fondo Oculare	22	100%	0	.00%	.
43-Elettromiografia	58	60%	31	53%	97%
Totale complessivo	3.546	81%	706	20%	77%



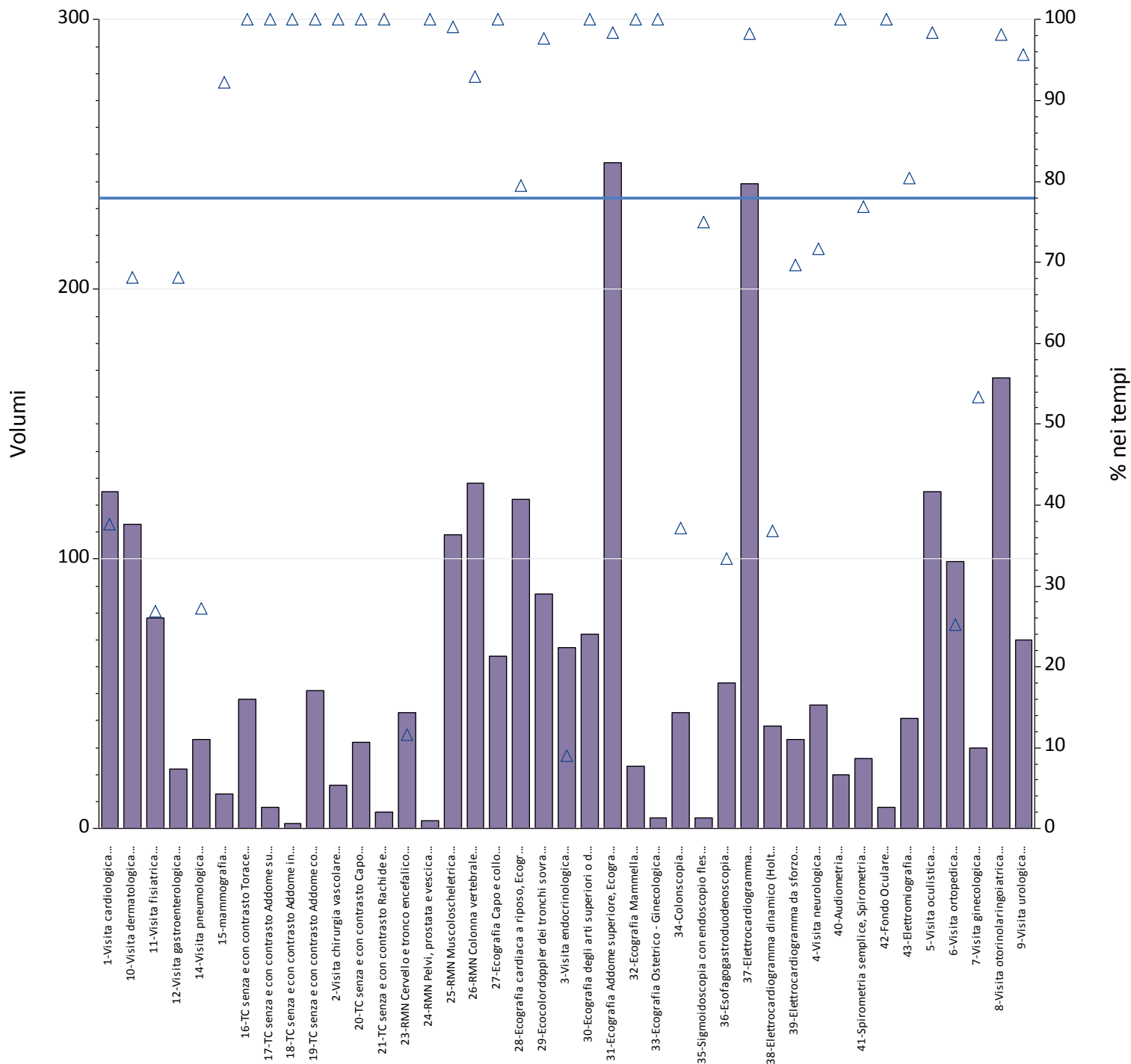
Prestazioni	Totali	% nei tempi	mobilita	mobilita totali	di cui nei tempi
1-Visita cardiologica	82	32%	44	54%	48%
2-Visita chirurgia vascolare	16	38%	7	44%	57%
3-Visita endocrinologica	23	52%	22	96%	55%
4-Visita neurologica	34	59%	32	94%	63%
5-Visita oculistica	71	96%	14	20%	86%
6-Visita ortopedica	89	65%	25	28%	48%
7-Visita ginecologica	21	86%	5	24%	100%
8-Visita otorinolaringoiatrica	124	94%	29	23%	79%
9-Visita urologica	40	95%	14	35%	100%
10-Visita dermatologica	68	74%	11	16%	55%
11-Visita fisiatrica	107	93%	26	24%	88%
12-Visita gastroenterologica	18	56%	10	56%	20%
13-Visita oncologica	7	71%	6	86%	67%
14-Visita pneumologica	25	40%	21	84%	43%
15-mammografia	13	77%	4	31%	75%
16-TC senza e con contrasto Torace	33	58%	16	48%	63%
17-TC senza e con contrasto Addome superiore	2	0%	0	.00%	.
19-TC senza e con contrasto Addome completo	35	46%	19	54%	53%
20-TC senza e con contrasto Capo	17	41%	7	41%	43%
21-TC senza e con contrasto Rachide e speco	6	67%	3	50%	67%
22-TC senza e con contrasto Bacino	1	0%	0	.00%	.
23-RMN Cervello e tronco encefalico	25	32%	19	76%	26%
24-RMN Pelvi, prostata e vescica	4	25%	4	100%	25%
25-RMN Muscoloscheletrica	16	44%	16	100%	44%
26-RMN Colonna vertebrale	40	68%	35	88%	71%
27-Ecografia Capo e collo	36	89%	15	42%	100%
28-Ecografia cardiaca a riposo, Ecografia	10	90%	9	90%	89%
29-Ecocolordoppler dei tronchi sovra aortici	15	80%	4	27%	100%
30-Ecografia degli arti superiori o distrettuale,	36	75%	10	28%	70%
31-Ecografia Addome superiore, Ecografia	113	65%	37	33%	86%
32-Ecografia Mammella	23	78%	8	35%	75%
34-Colonscopia	24	58%	9	38%	67%
35-Sigmoidoscopia con endoscopio flessibile,	3	33%	0	.00%	.
36-Esofagogastroduodenoscopia	71	83%	15	21%	60%
37-Elettrocardiogramma	67	34%	40	60%	48%
38-Elettrocardiogramma dinamico (Holter)	2	50%	2	100%	50%
39-Elettrocardiogramma da sforzo	1	100%	1	100%	100%
40-Audiometria	2	100%	0	.00%	.
41-Spirometria semplice, Spirometria globale	9	22%	9	100%	22%
43-Elettromiografia	11	36%	11	100%	36%
Totale complessivo	1.340	68%	559	42%	62%



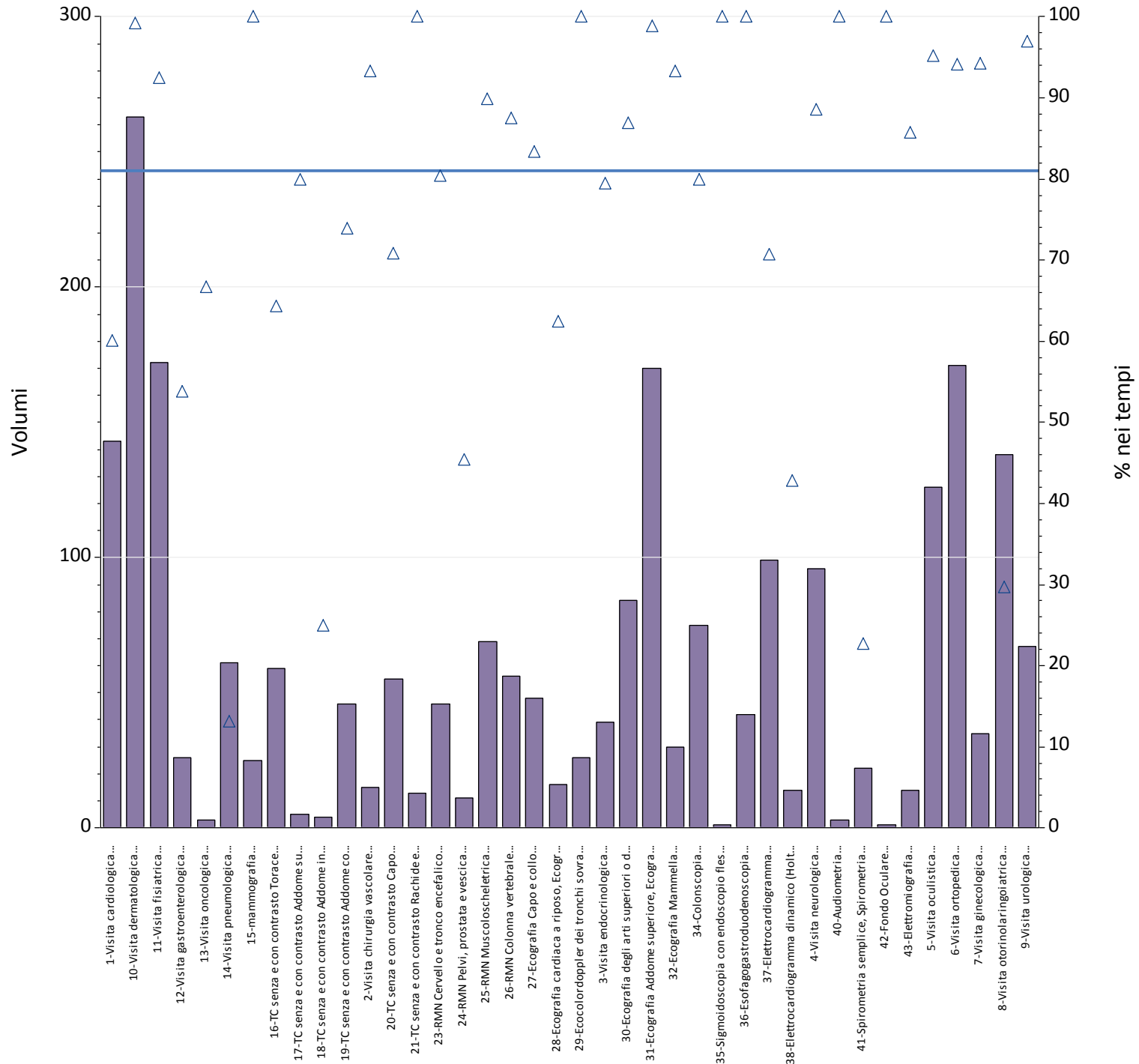
Prestazioni	Totali	% nei tempi	mobilita	mobilita totali	di cui nei tempi
1-Visita cardiologica	100	45%	41	41%	44%
2-Visita chirurgia vascolare	22	95%	8	36%	88%
3-Visita endocrinologica	22	14%	20	91%	15%
4-Visita neurologica	36	28%	33	92%	30%
5-Visita oculistica	148	95%	46	31%	89%
6-Visita ortopedica	89	74%	15	17%	47%
7-Visita ginecologica	15	87%	7	47%	71%
8-Visita otorinolaringoiatrica	115	99%	24	21%	100%
9-Visita urologica	31	74%	19	61%	74%
10-Visita dermatologica	75	48%	32	43%	38%
11-Visita fisiatrica	110	92%	19	17%	53%
12-Visita gastroenterologica	22	86%	6	27%	50%
14-Visita pneumologica	22	59%	20	91%	65%
15-mammografia	21	95%	2	9.5%	100%
16-TC senza e con contrasto Torace	36	94%	11	31%	82%
17-TC senza e con contrasto Addome superiore	1	100%	0	.00%	.
18-TC senza e con contrasto Addome inferiore	1	100%	1	100%	100%
19-TC senza e con contrasto Addome completo	31	97%	12	39%	92%
20-TC senza e con contrasto Capo	30	97%	10	33%	90%
21-TC senza e con contrasto Rachide e speco	8	63%	4	50%	25%
23-RMN Cervello e tronco encefalico	25	24%	22	88%	14%
24-RMN Pelvi, prostata e vescica	4	0%	4	100%	0%
25-RMN Muscoloscheletrica	27	100%	27	100%	100%
26-RMN Colonna vertebrale	53	98%	50	94%	98%
27-Ecografia Capo e collo	55	96%	8	15%	100%
28-Ecografia cardiaca a riposo, Ecografia	16	94%	14	88%	93%
29-Ecocolordoppler dei tronchi sovra aortici	65	98%	17	26%	100%
30-Ecografia degli arti superiori o distrettuale,	59	98%	15	25%	100%
31-Ecografia Addome superiore, Ecografia	114	86%	74	65%	99%
32-Ecografia Mammella	14	93%	6	43%	83%
33-Ecografia Ostetrico - Ginecologica	1	100%	1	100%	100%
34-Colonscopia	25	52%	10	40%	40%
36-Esofagogastroduodenoscopia	72	93%	12	17%	58%
37-Elettrocardiogramma	141	98%	55	39%	95%
38-Elettrocardiogramma dinamico (Holter)	7	100%	6	86%	100%
39-Elettrocardiogramma da sforzo	3	100%	3	100%	100%
40-Audiometria	10	90%	6	60%	100%
41-Spirometria semplice, Spirometria globale	11	91%	11	100%	91%
42-Fondo Oculare	8	100%	3	38%	100%
43-Elettromiografia	27	44%	27	100%	44%
Totale complessivo	1.672	82%	701	42%	73%



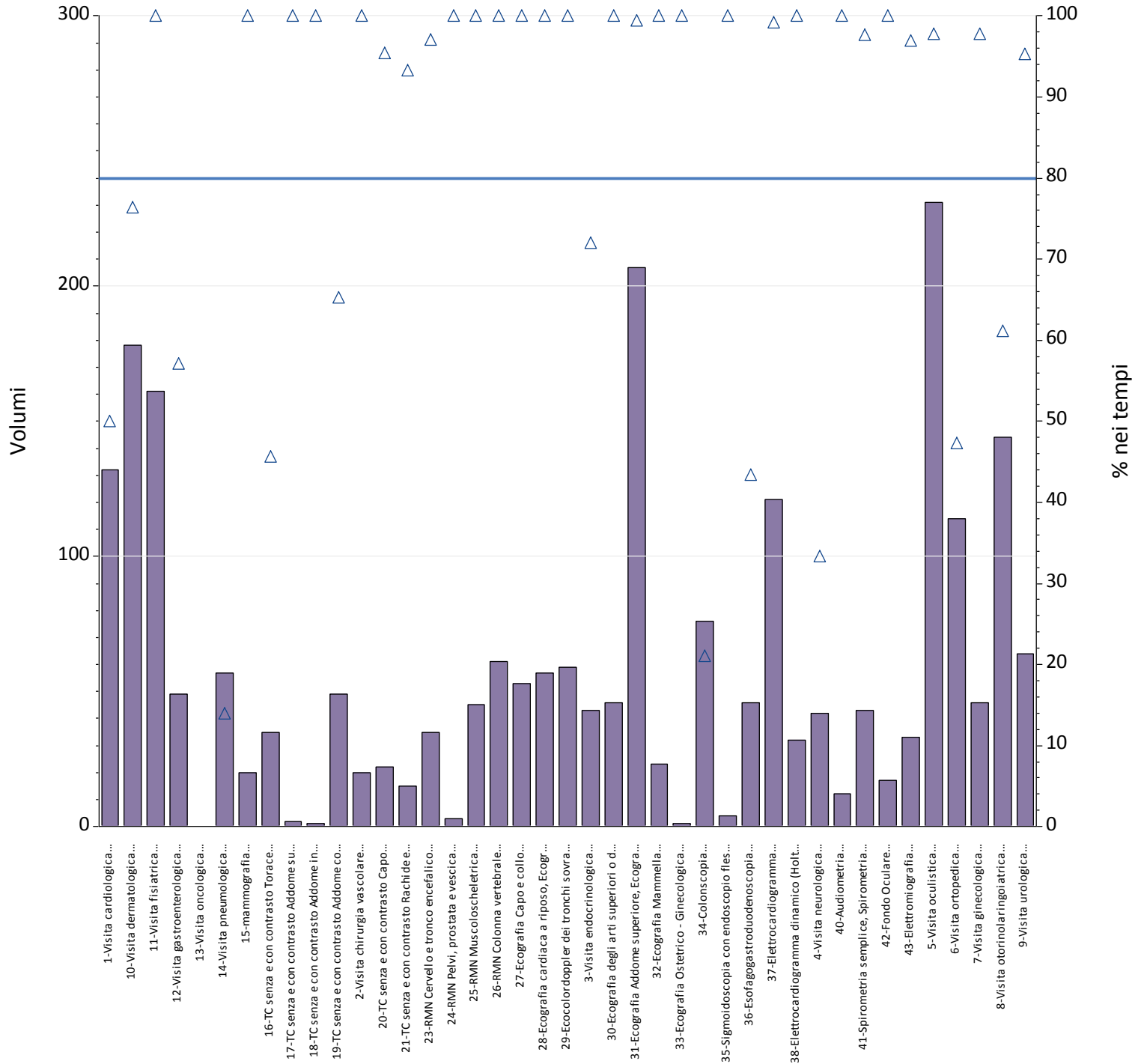
Prestazioni	Totali	% nei tempi	mobilita	mobilita totali	di cui nei tempi
1-Visita cardiologica	173	76%	5	2.9%	0%
2-Visita chirurgia vascolare	31	100%	3	9.7%	100%
3-Visita endocrinologica	62	8%	3	4.8%	67%
4-Visita neurologica	91	97%	8	8.8%	63%
5-Visita oculistica	67	99%	3	4.5%	67%
6-Visita ortopedica	134	26%	4	3.0%	75%
7-Visita ginecologica	63	100%	6	9.5%	100%
8-Visita otorinolaringoiatrica	243	93%	6	2.5%	100%
9-Visita urologica	91	99%	1	1.1%	100%
10-Visita dermatologica	160	98%	2	1.3%	50%
11-Visita fisiatrica	196	81%	3	1.5%	100%
12-Visita gastroenterologica	31	87%	6	19%	100%
13-Visita oncologica	7	100%	7	100%	100%
14-Visita pneumologica	77	18%	4	5.2%	75%
15-mammografia	14	100%	0	.00%	.
16-TC senza e con contrasto Torace	69	67%	3	4.3%	100%
17-TC senza e con contrasto Addome superiore	13	69%	0	.00%	.
18-TC senza e con contrasto Addome inferiore	4	25%	0	.00%	.
19-TC senza e con contrasto Addome completo	59	68%	2	3.4%	100%
20-TC senza e con contrasto Capo	56	86%	0	.00%	.
21-TC senza e con contrasto Rachide e speco	10	100%	0	.00%	.
22-TC senza e con contrasto Bacino	1	100%	0	.00%	.
23-RMN Cervello e tronco encefalico	53	15%	7	13%	29%
24-RMN Pelvi, prostata e vescica	11	36%	1	9.1%	0%
25-RMN Muscoloscheletrica	121	95%	0	.00%	.
26-RMN Colonna vertebrale	95	84%	3	3.2%	0%
27-Ecografia Capo e collo	40	98%	0	.00%	.
28-Ecografia cardiaca a riposo, Ecografia	56	36%	1	1.8%	0%
29-Ecocolordoppler dei tronchi sovra aortici	41	90%	2	4.9%	100%
30-Ecografia degli arti superiori o distrettuale,	80	70%	2	2.5%	0%
31-Ecografia Addome superiore, Ecografia	250	96%	4	1.6%	25%
32-Ecografia Mammella	31	84%	2	6.5%	100%
33-Ecografia Ostetrico - Ginecologica	1	0%	1	100%	0%
34-Colonscopia	49	35%	14	29%	43%
35-Sigmoidoscopia con endoscopio flessibile,	4	25%	1	25%	100%
36-Esofagogastroduodenoscopia	50	34%	15	30%	60%
37-Elettrocardiogramma	216	82%	2	.93%	0%
38-Elettrocardiogramma dinamico (Holter)	41	7%	1	2.4%	100%
39-Elettrocardiogramma da sforzo	28	46%	0	.00%	.
40-Audiometria	8	88%	1	13%	0%
41-Spirometria semplice, Spirometria globale	5	80%	1	20%	0%
42-Fondo Oculare	1	0%	0	.00%	.
43-Elettromiografia	14	29%	0	.00%	.
Totale complessivo	2.847	75%	124	4.4%	62%



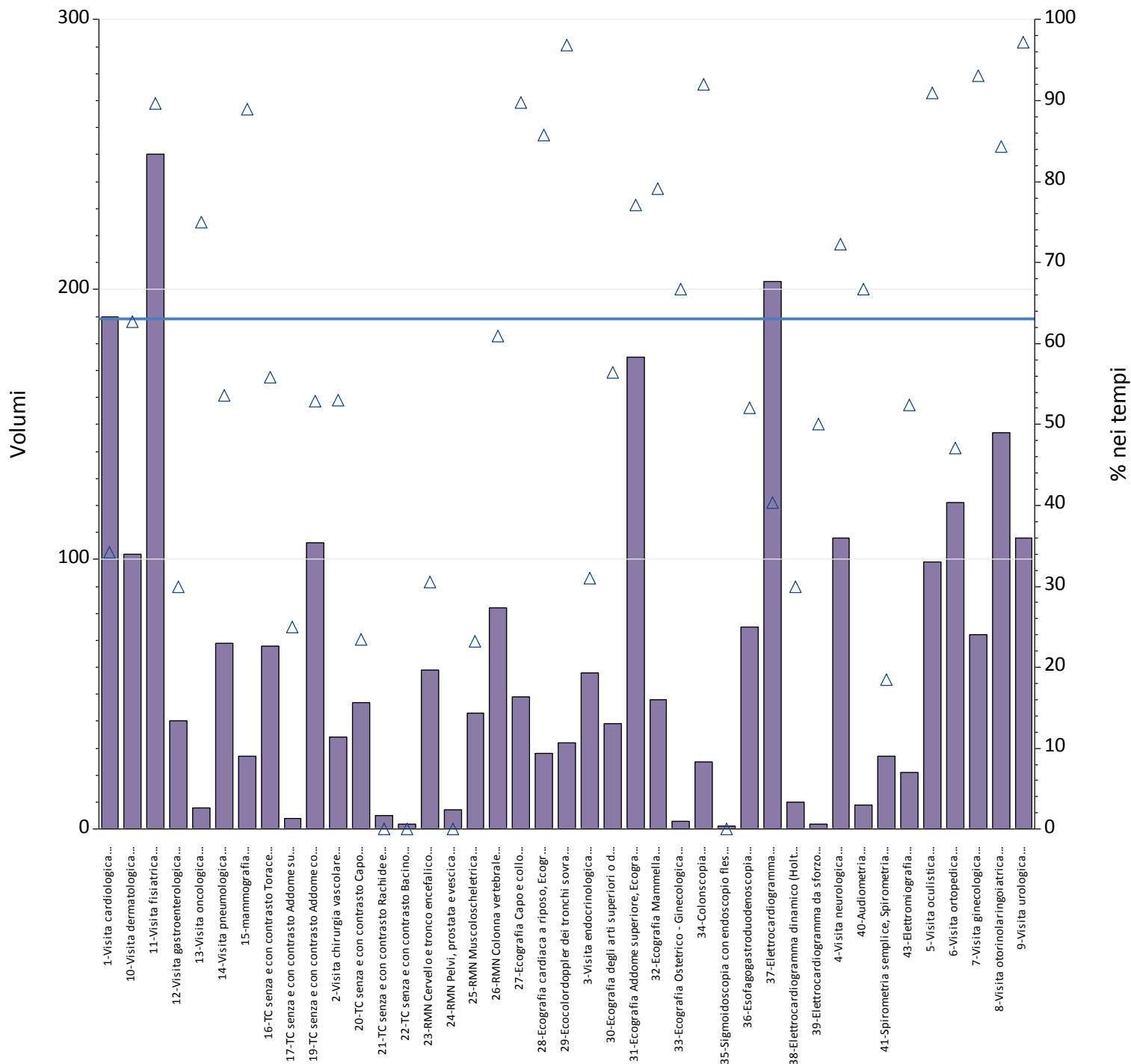
Prestazioni	Totali	% nei tempi	mobilita	mobilita totali	di cui nei tempi
1-Visita cardiologica	125	38%	3	2.4%	33%
2-Visita chirurgia vascolare	16	100%	0	.00%	.
3-Visita endocrinologica	67	9%	1	1.5%	0%
4-Visita neurologica	46	72%	1	2.2%	0%
5-Visita oculistica	125	98%	5	4.0%	100%
6-Visita ortopedica	99	25%	10	10%	50%
7-Visita ginecologica	30	53%	13	43%	69%
8-Visita otorinolaringoiatrica	167	98%	12	7.2%	100%
9-Visita urologica	70	96%	1	1.4%	100%
10-Visita dermatologica	113	68%	1	.88%	100%
11-Visita fisiatrica	78	27%	8	10%	75%
12-Visita gastroenterologica	22	68%	8	36%	63%
14-Visita pneumologica	33	27%	3	9.1%	67%
15-mammografia	13	92%	3	23%	100%
16-TC senza e con contrasto Torace	48	100%	3	6.3%	100%
17-TC senza e con contrasto Addome superiore	8	100%	0	.00%	.
18-TC senza e con contrasto Addome inferiore	2	100%	0	.00%	.
19-TC senza e con contrasto Addome completo	51	100%	2	3.9%	100%
20-TC senza e con contrasto Capo	32	100%	0	.00%	.
21-TC senza e con contrasto Rachide e speco	6	100%	0	.00%	.
23-RMN Cervello e tronco encefalico	43	12%	6	14%	17%
24-RMN Pelvi, prostata e vescica	3	100%	1	33%	100%
25-RMN Muscoloscheletrica	109	99%	3	2.8%	100%
26-RMN Colonna vertebrale	128	93%	17	13%	76%
27-Ecografia Capo e collo	64	100%	2	3.1%	100%
28-Ecografia cardiaca a riposo, Ecografia	122	80%	5	4.1%	100%
29-Ecocolordoppler dei tronchi sovra aortici	87	98%	1	1.1%	100%
30-Ecografia degli arti superiori o distrettuale,	72	100%	1	1.4%	100%
31-Ecografia Addome superiore, Ecografia	247	98%	4	1.6%	75%
32-Ecografia Mammella	23	100%	5	22%	100%
33-Ecografia Ostetrico - Ginecologica	4	100%	0	.00%	.
34-Colonscopia	43	37%	12	28%	50%
35-Sigmoidoscopia con endoscopio flessibile,	4	75%	0	.00%	.
36-Esofagogastroduodenoscopia	54	33%	7	13%	100%
37-Elettrocardiogramma	239	98%	4	1.7%	100%
38-Elettrocardiogramma dinamico (Holter)	38	37%	0	.00%	.
39-Elettrocardiogramma da sforzo	33	70%	0	.00%	.
40-Audiometria	20	100%	0	.00%	.
41-Spirometria semplice, Spirometria globale	26	77%	2	7.7%	50%
42-Fondo Oculare	8	100%	0	.00%	.
43-Elettromiografia	41	80%	3	7.3%	100%
Totale complessivo	2.559	78%	147	5.7%	76%



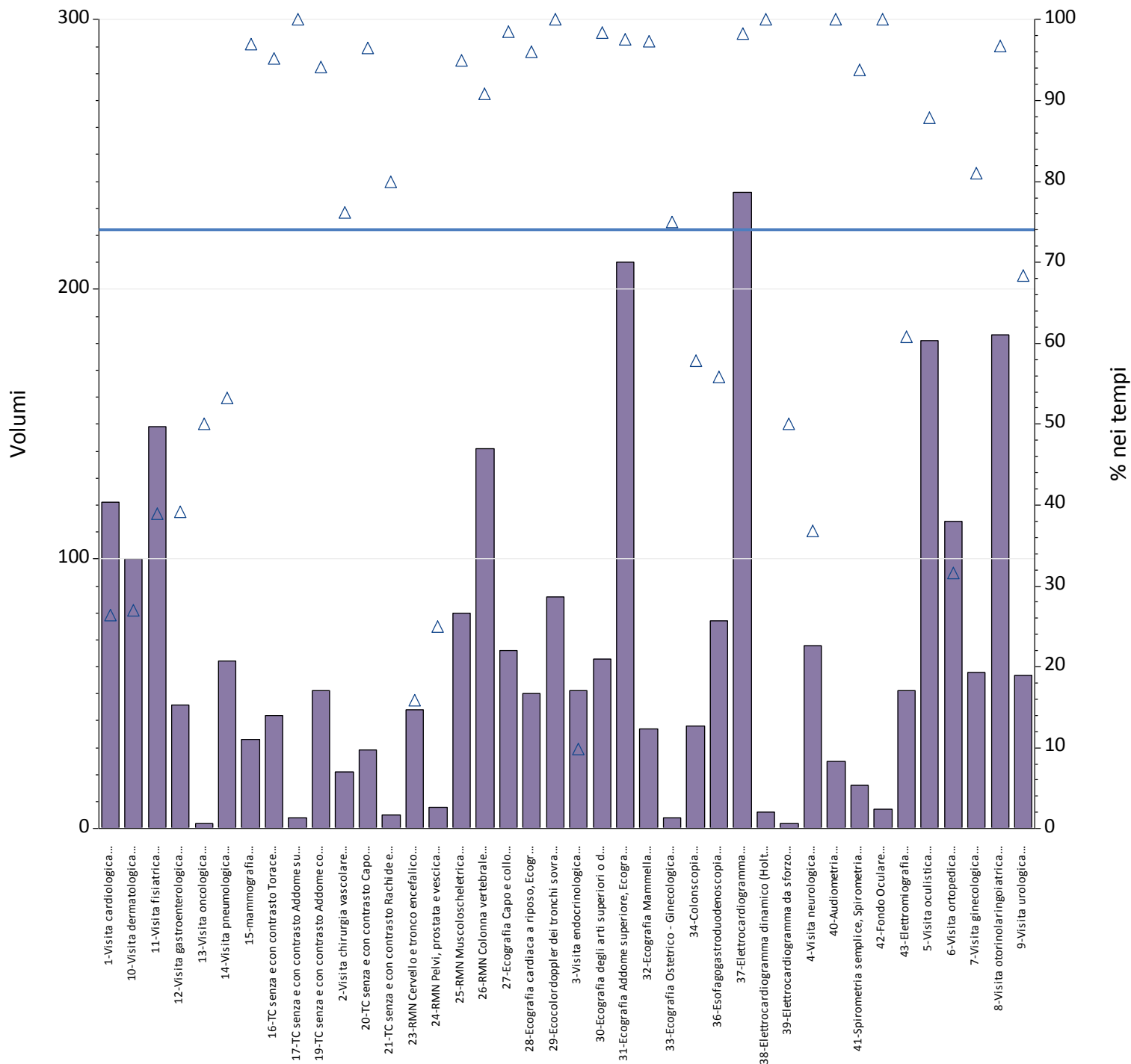
Prestazioni	Totali	% nei tempi	mobilita	mobilita totali	di cui nei tempi
1-Visita cardiologica	143	60%	15	10%	67%
2-Visita chirurgia vascolare	15	93%	0	.00%	.
3-Visita endocrinologica	39	79%	4	10%	25%
4-Visita neurologica	96	89%	4	4.2%	100%
5-Visita oculistica	126	95%	20	16%	100%
6-Visita ortopedica	171	94%	13	7.6%	46%
7-Visita ginecologica	35	94%	20	57%	100%
8-Visita otorinolaringoiatrica	138	30%	6	4.3%	33%
9-Visita urologica	67	97%	3	4.5%	100%
10-Visita dermatologica	263	99%	5	1.9%	100%
11-Visita fisiatrica	172	92%	3	1.7%	33%
12-Visita gastroenterologica	26	54%	2	7.7%	100%
13-Visita oncologica	3	67%	1	33%	100%
14-Visita pneumologica	61	13%	1	1.6%	100%
15-mammografia	25	100%	0	.00%	.
16-TC senza e con contrasto Torace	59	64%	5	8.5%	40%
17-TC senza e con contrasto Addome superiore	5	80%	0	.00%	.
18-TC senza e con contrasto Addome inferiore	4	25%	0	.00%	.
19-TC senza e con contrasto Addome completo	46	74%	4	8.7%	50%
20-TC senza e con contrasto Capo	55	71%	6	11%	33%
21-TC senza e con contrasto Rachide e speco	13	100%	0	.00%	.
23-RMN Cervello e tronco encefalico	46	80%	2	4.3%	50%
24-RMN Pelvi, prostata e vescica	11	45%	0	.00%	.
25-RMN Muscoloscheletrica	69	90%	2	2.9%	50%
26-RMN Colonna vertebrale	56	88%	1	1.8%	0%
27-Ecografia Capo e collo	48	83%	1	2.1%	100%
28-Ecografia cardiaca a riposo, Ecografia	16	63%	3	19%	33%
29-Ecocolordoppler dei tronchi sovra aortici	26	100%	1	3.8%	100%
30-Ecografia degli arti superiori o distrettuale,	84	87%	0	.00%	.
31-Ecografia Addome superiore, Ecografia	170	99%	0	.00%	.
32-Ecografia Mammella	30	93%	1	3.3%	0%
34-Colonscopia	75	80%	3	4.0%	100%
35-Sigmoidoscopia con endoscopio flessibile,	1	100%	0	.00%	.
36-Esofagogastroduodenoscopia	42	100%	4	9.5%	100%
37-Elettrocardiogramma	99	71%	6	6.1%	67%
38-Elettrocardiogramma dinamico (Holter)	14	43%	0	.00%	.
40-Audiometria	3	100%	0	.00%	.
41-Spirometria semplice, Spirometria globale	22	23%	0	.00%	.
42-Fondo Oculare	1	100%	0	.00%	.
43-Elettromiografia	14	86%	0	.00%	.
Totale complessivo	2.389	81%	136	5.7%	72%



Prestazioni	Totali	% nei tempi	mobilita	mobilita totali	di cui nei tempi
1-Visita cardiologica	132	50%	30	23%	93%
2-Visita chirurgia vascolare	20	100%	0	.00%	.
3-Visita endocrinologica	43	72%	15	35%	80%
4-Visita neurologica	42	33%	0	.00%	.
5-Visita oculistica	231	98%	93	40%	100%
6-Visita ortopedica	114	47%	33	29%	24%
7-Visita ginecologica	46	98%	25	54%	100%
8-Visita otorinolaringoiatrica	144	61%	42	29%	100%
9-Visita urologica	64	95%	2	3.1%	100%
10-Visita dermatologica	178	76%	38	21%	100%
11-Visita fisiatrica	161	100%	1	.62%	100%
12-Visita gastroenterologica	49	57%	4	8.2%	100%
13-Visita oncologica	0	.	0	.	.
14-Visita pneumologica	57	14%	2	3.5%	0%
15-mammografia	20	100%	0	.00%	.
16-TC senza e con contrasto Torace	35	46%	3	8.6%	100%
17-TC senza e con contrasto Addome superiore	2	100%	0	.00%	.
18-TC senza e con contrasto Addome inferiore	1	100%	0	.00%	.
19-TC senza e con contrasto Addome completo	49	65%	2	4.1%	100%
20-TC senza e con contrasto Capo	22	95%	2	9.1%	100%
21-TC senza e con contrasto Rachide e speco	15	93%	0	.00%	.
23-RMN Cervello e tronco encefalico	35	97%	0	.00%	.
24-RMN Pelvi, prostata e vescica	3	100%	0	.00%	.
25-RMN Muscoloscheletrica	45	100%	0	.00%	.
26-RMN Colonna vertebrale	61	100%	0	.00%	.
27-Ecografia Capo e collo	53	100%	4	7.5%	100%
28-Ecografia cardiaca a riposo, Ecografia	57	100%	5	8.8%	100%
29-Ecocolordoppler dei tronchi sovra aortici	59	100%	0	.00%	.
30-Ecografia degli arti superiori o distrettuale,	46	100%	0	.00%	.
31-Ecografia Addome superiore, Ecografia	207	100%	8	3.9%	100%
32-Ecografia Mammella	23	100%	0	.00%	.
33-Ecografia Ostetrico - Ginecologica	1	100%	0	.00%	.
34-Colonscopia	76	21%	2	2.6%	100%
35-Sigmoidoscopia con endoscopio flessibile,	4	100%	0	.00%	.
36-Esofagogastroduodenoscopia	46	43%	1	2.2%	100%
37-Elettrocardiogramma	121	99%	11	9.1%	100%
38-Elettrocardiogramma dinamico (Holter)	32	100%	0	.00%	.
40-Audiometria	12	100%	0	.00%	.
41-Spirometria semplice, Spirometria globale	43	98%	1	2.3%	100%
42-Fondo Oculare	17	100%	0	.00%	.
43-Elettromiografia	33	97%	0	.00%	.
Totale complessivo	2.399	80%	324	14%	90%



Prestazioni	Totali	% nei tempi	mobilita	mobilita totali	di cui nei tempi
1-Visita cardiologica	190	34%	13	6.8%	46%
2-Visita chirurgia vascolare	34	53%	0	.00%	.
3-Visita endocrinologica	58	31%	3	5.2%	0%
4-Visita neurologica	108	72%	1	.93%	0%
5-Visita oculistica	99	91%	7	7.1%	86%
6-Visita ortopedica	121	47%	19	16%	58%
7-Visita ginecologica	72	93%	5	6.9%	80%
8-Visita otorinolaringoiatrica	147	84%	10	6.8%	90%
9-Visita urologica	108	97%	11	10%	82%
10-Visita dermatologica	102	63%	19	19%	79%
11-Visita fisiatrica	250	90%	19	7.6%	89%
12-Visita gastroenterologica	40	30%	6	15%	67%
13-Visita oncologica	8	75%	3	38%	33%
14-Visita pneumologica	69	54%	4	5.8%	50%
15-mammografia	27	89%	1	3.7%	100%
16-TC senza e con contrasto Torace	68	56%	15	22%	60%
17-TC senza e con contrasto Addome superiore	4	25%	1	25%	100%
19-TC senza e con contrasto Addome completo	106	53%	17	16%	53%
20-TC senza e con contrasto Capo	47	23%	16	34%	44%
21-TC senza e con contrasto Rachide e speco	5	0%	0	.00%	.
22-TC senza e con contrasto Bacino	2	0%	0	.00%	.
23-RMN Cervello e tronco encefalico	59	31%	15	25%	20%
24-RMN Pelvi, prostata e vescica	7	0%	1	14%	0%
25-RMN Muscoloscheletrica	43	23%	4	9.3%	50%
26-RMN Colonna vertebrale	82	61%	12	15%	58%
27-Ecografia Capo e collo	49	90%	4	8.2%	100%
28-Ecografia cardiaca a riposo, Ecografia	28	86%	1	3.6%	0%
29-Ecocolordoppler dei tronchi sovra aortici	32	97%	2	6.3%	100%
30-Ecografia degli arti superiori o distrettuale,	39	56%	6	15%	83%
31-Ecografia Addome superiore, Ecografia	175	77%	16	9.1%	94%
32-Ecografia Mammella	48	79%	5	10%	100%
33-Ecografia Ostetrico - Ginecologica	3	67%	0	.00%	.
34-Colonscopia	25	92%	4	16%	50%
35-Sigmoidoscopia con endoscopio flessibile,	1	0%	0	.00%	.
36-Esofagogastroduodenoscopia	75	52%	26	35%	85%
37-Elettrocardiogramma	203	40%	14	6.9%	50%
38-Elettrocardiogramma dinamico (Holter)	10	30%	3	30%	67%
39-Elettrocardiogramma da sforzo	2	50%	0	.00%	.
40-Audiometria	9	67%	2	22%	100%
41-Spirometria semplice, Spirometria globale	27	19%	3	11%	33%
43-Elettromiografia	21	52%	1	4.8%	0%
Totale complessivo	2.603	63%	289	11%	66%



Prestazioni	Totali	% nei tempi	mobilita	mobilita totali	di cui nei tempi
1-Visita cardiologica	121	26%	11	9.1%	45%
2-Visita chirurgia vascolare	21	76%	3	14%	100%
3-Visita endocrinologica	51	10%	0	.00%	.
4-Visita neurologica	68	37%	5	7.4%	60%
5-Visita oculistica	181	88%	16	8.8%	100%
6-Visita ortopedica	114	32%	25	22%	80%
7-Visita ginecologica	58	81%	4	6.9%	100%
8-Visita otorinolaringoiatrica	183	97%	19	10%	100%
9-Visita urologica	57	68%	9	16%	56%
10-Visita dermatologica	100	27%	13	13%	77%
11-Visita fisiatrica	149	39%	32	21%	100%
12-Visita gastroenterologica	46	39%	16	35%	81%
13-Visita oncologica	2	50%	0	.00%	.
14-Visita pneumologica	62	53%	2	3.2%	50%
15-mammografia	33	97%	8	24%	100%
16-TC senza e con contrasto Torace	42	95%	6	14%	100%
17-TC senza e con contrasto Addome superiore	4	100%	0	.00%	.
19-TC senza e con contrasto Addome completo	51	94%	11	22%	100%
20-TC senza e con contrasto Capo	29	97%	1	3.4%	100%
21-TC senza e con contrasto Rachide e speco	5	80%	0	.00%	.
23-RMN Cervello e tronco encefalico	44	16%	10	23%	10%
24-RMN Pelvi, prostata e vescica	8	25%	1	13%	100%
25-RMN Muscoloscheletrica	80	95%	16	20%	100%
26-RMN Colonna vertebrale	141	91%	4	2.8%	25%
27-Ecografia Capo e collo	66	98%	5	7.6%	100%
28-Ecografia cardiaca a riposo, Ecografia	50	96%	1	2.0%	100%
29-Ecocolordoppler dei tronchi sovra aortici	86	100%	2	2.3%	100%
30-Ecografia degli arti superiori o distrettuale,	63	98%	7	11%	100%
31-Ecografia Addome superiore, Ecografia	210	98%	17	8.1%	94%
32-Ecografia Mammella	37	97%	5	14%	100%
33-Ecografia Ostetrico - Ginecologica	4	75%	1	25%	100%
34-Colonscopia	38	58%	18	47%	67%
36-Esofagogastroduodenoscopia	77	56%	33	43%	100%
37-Elettrocardiogramma	236	98%	15	6.4%	100%
38-Elettrocardiogramma dinamico (Holter)	6	100%	1	17%	100%
39-Elettrocardiogramma da sforzo	2	50%	0	.00%	.
40-Audiometria	25	100%	0	.00%	.
41-Spirometria semplice, Spirometria globale	16	94%	0	.00%	.
42-Fondo Oculare	7	100%	1	14%	100%
43-Elettromiografia	51	61%	7	14%	86%
Totale complessivo	2.624	74%	325	12%	86%